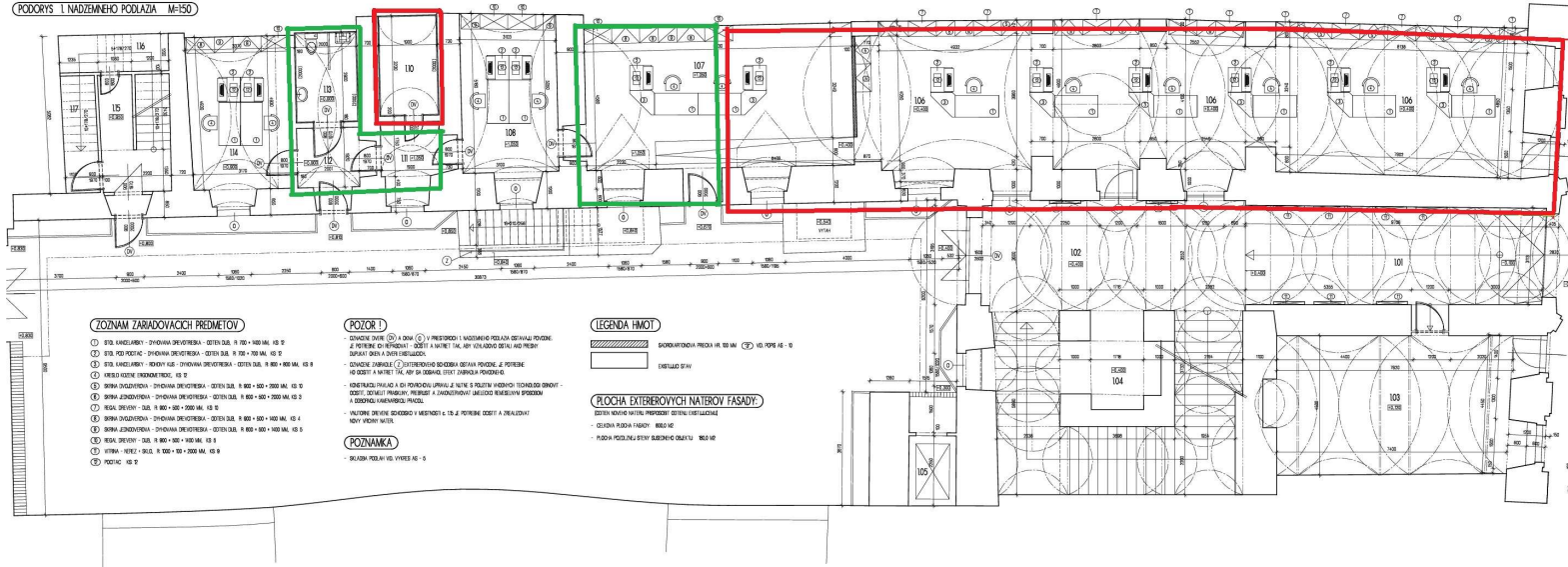


PODORYS 1. NADZEMNEHO PODLAŽIA M=1/50



ZODNAM ZARIADOVACÍCH PREDMETOV

- 1. KANCELARSKÝ - DÝCHADNÁ ZARIADENIA - DLETA DUE. 8 100 - 100 MM, 10 2
- 2. KANCELARSKÝ - DÝCHADNÁ ZARIADENIA - DLETA DUE. 8 100 - 100 MM, 10 2
- 3. KANCELARSKÝ - DÝCHADNÁ ZARIADENIA - DLETA DUE. 8 100 - 100 MM, 10 2
- 4. KANCELARSKÝ - DÝCHADNÁ ZARIADENIA - DLETA DUE. 8 100 - 100 MM, 10 2
- 5. KANCELARSKÝ - DÝCHADNÁ ZARIADENIA - DLETA DUE. 8 100 - 100 MM, 10 2
- 6. KANCELARSKÝ - DÝCHADNÁ ZARIADENIA - DLETA DUE. 8 100 - 100 MM, 10 2
- 7. KANCELARSKÝ - DÝCHADNÁ ZARIADENIA - DLETA DUE. 8 100 - 100 MM, 10 2
- 8. KANCELARSKÝ - DÝCHADNÁ ZARIADENIA - DLETA DUE. 8 100 - 100 MM, 10 2
- 9. KANCELARSKÝ - DÝCHADNÁ ZARIADENIA - DLETA DUE. 8 100 - 100 MM, 10 2
- 10. KANCELARSKÝ - DÝCHADNÁ ZARIADENIA - DLETA DUE. 8 100 - 100 MM, 10 2

POZOR!

- 1. DLETA DUE (1) A DUE (2) V PŘÍSTROJÍCH 1. NADZEMNEHO PODLAŽIA DLETA DUE (1) A DUE (2) JE POTŘEBNÉ ČIŠTIČIT' A NAŘIŽET' TAK, ABY VYLADOVALI DLETA DUE (1) A DUE (2) VE SVÉZÍ S DUE (3) A DUE (4).
- 2. DLETA DUE (1) A DUE (2) V PŘÍSTROJÍCH 1. NADZEMNEHO PODLAŽIA DLETA DUE (1) A DUE (2) JE POTŘEBNÉ ČIŠTIČIT' A NAŘIŽET' TAK, ABY VYLADOVALI DLETA DUE (1) A DUE (2) VE SVÉZÍ S DUE (3) A DUE (4).
- 3. DLETA DUE (1) A DUE (2) V PŘÍSTROJÍCH 1. NADZEMNEHO PODLAŽIA DLETA DUE (1) A DUE (2) JE POTŘEBNÉ ČIŠTIČIT' A NAŘIŽET' TAK, ABY VYLADOVALI DLETA DUE (1) A DUE (2) VE SVÉZÍ S DUE (3) A DUE (4).

LEGENDA HMOTÍ

- 1. BODNUTÝMI PŘEDMI K 10 20 M² V S. P. 10 20 M²
- 2. VE SVÉZÍ S 10 20 M²
- 3. VE SVÉZÍ S 10 20 M²

ROČKA EXTERIÉROVÝCH NÁVBŮV FASÁDY

- 1. EXTERIÉROVÉ NÁVBŮV FASÁDY - 10 20 M² V S. P. 10 20 M²
- 2. EXTERIÉROVÉ NÁVBŮV FASÁDY - 10 20 M² V S. P. 10 20 M²
- 3. EXTERIÉROVÉ NÁVBŮV FASÁDY - 10 20 M² V S. P. 10 20 M²

POZNÁMKA

- 1. KANCELARSKÝ - DÝCHADNÁ ZARIADENIA - DLETA DUE. 8 100 - 100 MM, 10 2

LEGENDA MÍSTNOSTÍ

Kód	Název místnosti	Podlahová plocha (m ²)	Kategorie	Stav	Uprava
101	POČÍTOČOV	30,58	01	nové	
102	CHODBA	25,47	02	nové	
103	ZÁTNACTVO	30,80	03	nové	
104	SCHODKOVÝ PŘÍSTROK	47,8	04	nové	
105	VÝTANÍ	9,8	05	nové	
106	MULTIFUNKČNÍ SPOLOČENÁ MÍSTNOST	102,0	06	nové	
107	VYSTAVNÁ SEN	2,8	07	nové	
108	KLUB SPOVATELŮV	8,4	08	nové	
109	NOBISAZEN	9,8	09	nové	
100	SKLAD	1,40	10	nové	
111	CHODBA	4,40	11	nové	
112	ZADVĚRSE	6,8	12	nové	
113	WC	9,8	13	nové	
114	NOBISAZEN CENTRUM	9,8	14	nové	
115	SCHODKOVÝ PŘÍSTROK	4,8	15	nové	
116	MĚRNÁ TĚLA	4,4	16	nové	
117	KOMUNÁLNÍ ÚPRAVA	4,8	17	nové	

+0,000 = 199,250

PROJEKTANT	Ing. Ivo Bělák	PROJEKT	1. etapa
PRŮBĚŽNĚ	Ing. Ivo Bělák	STAVBA	1. etapa
OBJEDVATEL	Ing. Ivo Bělák	STAVBA	1. etapa
PROJEKT	1. etapa	PROJEKT	1. etapa
PROJEKT	1. etapa	PROJEKT	1. etapa

02.01 - Rekonstrukce Barkovského paláce
Krajský úřad SR Bratislava, Námestie Martovú míru 1, 042 66 Košice

- Priestory vo výlučnom užívaní Košice region turizmu (KRT)
- Priestory v spoločnom užívaní Košického samosprávneho kraja a KRT