

SITUÁCIA CELKOVÁ A KOORDINAČNÁ, M - 1:250

BUDOVA TELOCVIČNE
OBCHODNEJ AKADÉMIE
240716

240711

NOVŠIA BUDOVA GYMNAZIA
- RIEŠENÁ ČASŤ

SO 01 - IZOLÁCIA ZÁKLADOV
SO 02 - VÝMENA LEŽATEJ
KANALIZÁCIE

ZADNÁ BUDOVA GYMNAZIA
242410

PŮVODNÁ BUDOVA GYMNAZIA

PŮVODNÁ BUDOVA GYMNAZIA

10 - 805

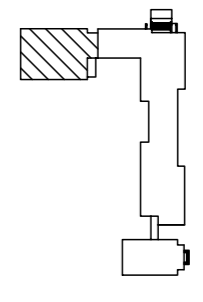
LEGENDA:

- OKOLITÉ OBJEKTY
 - JESTVUJÚCI OBJEKT - NOVŠIA BUDOVA GYMNAZIA - RIEŠENÁ ČASŤ OBJEKTU
 - JESTVUJÚCI OBJEKT - NOVŠIA BUDOVA GYMNAZIA - VSTUPNÉ SCHODISKO - NERIEŠENÁ ČASŤ OBJEKTU
 - HLAVNÝ VSTUP DO RIEŠENEJ ČASŤI OBJEKTU
 - VEĽKAJŠIE VSTUPY DO BUDOVY ŠKOLY
 - JESTVUJÚCE VREJNÉ OSVETLENIE
 - JESTVUJÚCI TEPLOVOD NOVÝ
 - JESTVUJÚCI TEPLOVOD STARÝ
 - JESTVUJÚCI VREJNÝ VODOVOD
 - JESTVUJÚCI HYDRANT PODZEMNÝ
 - JESTVUJÚCE VODOVODNÉ SUPRATKO
 - JESTVUJÚCA VODOVODNÁ SACHTA
 - JESTVUJÚCE VODOVODNÉ POTRUBIE
 - JESTVUJÚCA KANALIZAČNÁ SACHTA
 - JESTVUJÚCA TRASA EMAX
 - JESTVUJÚCA TRASA ENAX
 - NAVRHNUTÁ KANALIZAČNÁ PRÍPOJKA PVC DN 160
 - NAVRHNUTÁ KANALIZAČNÁ SACHTA
 - NAVRHNUTÁ KANALIZAČNÁ SACHTA DN400
 - NAVRHNUTÁ KANALIZAČNÁ SACHTA DN400
 - NAVRHNUTÁ LIČNÁ VPÚŠŤ
- 2422 - KATASTER, štátne práce
- 2422 - JESTVUJÚCE VÝSKOVÉ KOTY
- 2422 - JESTVUJÚCA TRASA EMAX
- 2422 - JESTVUJÚCA TRASA ENAX
- 2422 - NAVRHNUTÁ KANALIZAČNÁ PRÍPOJKA PVC DN 160
- 2422 - NAVRHNUTÁ KANALIZAČNÁ SACHTA
- 2422 - NAVRHNUTÁ KANALIZAČNÁ SACHTA DN400
- 2422 - NAVRHNUTÁ KANALIZAČNÁ SACHTA DN400
- 2422 - NAVRHNUTÁ LIČNÁ VPÚŠŤ

OBJEKTOVÁ SKLADBA:

- SO 01 - IZOLÁCIA ZÁKLADOV
- SO 02 - VÝMENA LEŽATEJ KANALIZÁCIE

POZNÁMKA:
PRED ZÁČATKOM STAVEBNÝCH PRÁČ NA DANEJ LOKALITE ĽE POTREBNÉ
VYTIŤIŤ VŠETKY VEDENIA JESTVUJÚCICH INŽINIERSKÝCH SEIT !!



+0,000 = jest. úroveň podlahy INP, m.č.137 = 107,17

VYPRACOVANÉ INC. JAN STAS		AUTOR NÁVRHU INC. JAN STAS		GENERALNÝ PROJEKTANT: KAPPA s.r.o. MĚ STĚPÁNKA 68/11 015 01, Třebíč 015 01, Třebíč www.kappa.cz e-mail: stas@kappa.cz		ČÍSLO KÓPIE 1	
ZODPOVEDNÝ PROJEKTANT INC. JAN STAS		PROJEKTANT STAVBY INC. JAN STAS		SYMBOL PROJEKTANT 8 x M		FORMÁT A3	
Miesto Stavby INC. JAN STAS		Miesto Stavby TREBIŠOV		Dátum 03/2019		Mierka 1:250	
Název Stavby IZOLÁCIA ZÁKLADOV BUDOVY		Investor GYMNAZIUM TREBIŠOV		Práreka, číslo 242, 249		Číslo žánru 4/2019	
Objekt IZOLÁCIA ZÁKLADOV BUDOVY		Práreka, číslo 242, 249		Mierka 1:250		Číslo výkresu 1 2 3	
Obsah SITUÁCIA CELKOVÁ A KOORDINAČNÁ		Práreka, číslo 242, 249		Mierka 1:250		Číslo výkresu 1 2 3	
Časť STAVEBNÁ		Práreka, číslo 242, 249		Mierka 1:250		Číslo výkresu 1 2 3	

0128-A1