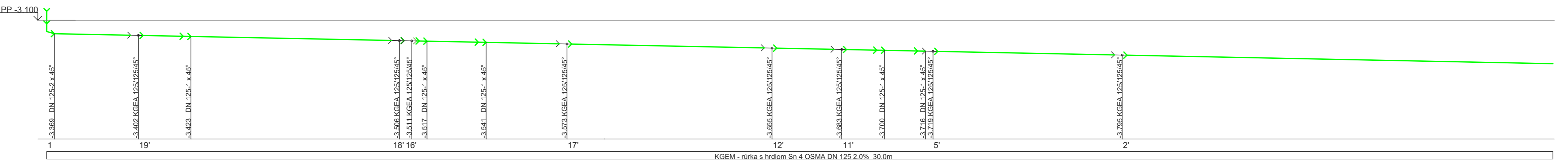
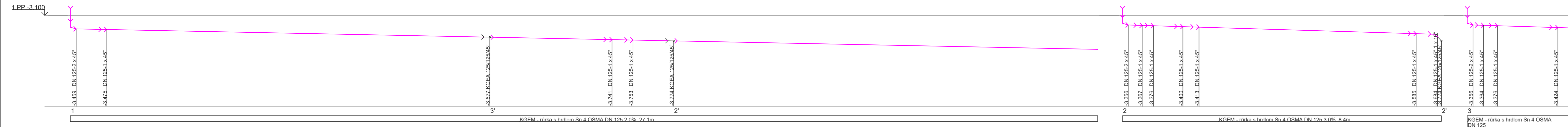


LEŽATÝ ROZVOD DAŽĎOVEJ KANALIZÁCIE

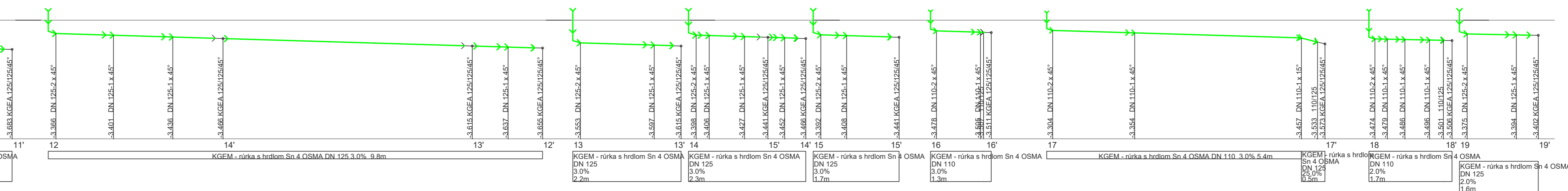
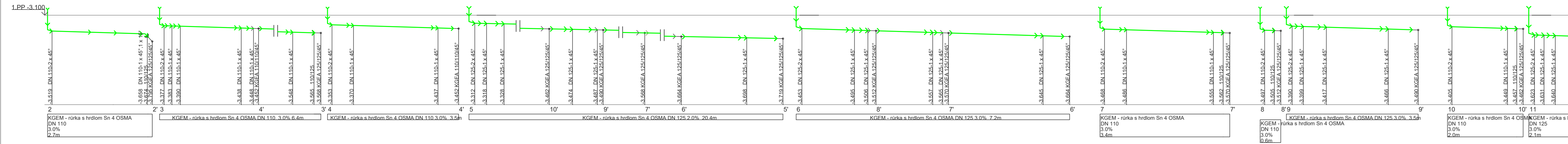
LEŽATÝ ROZVOD SPLAŠKOVEJ KANALIZÁCIE

- LEGENDA**
- 1 NAVRHOVANÁ REVÍZNA KANALIZAČNÁ SACHTA DN 400
 - 1-19 - STUPACIE POTRUBIE SPLAŠKOVEJ KANALIZÁCIE
 - 1-3 - STUPACIE POTRUBIE DAŽĎOVEJ KANALIZÁCIE
 - LEŽATÝ ROZVOD SPLAŠKOVEJ KANALIZÁCIE - POTRUBIE Z PVC
 - LEŽATÝ ROZVOD DAŽĎOVEJ KANALIZÁCIE - POTRUBIE Z PVC

POZNÁMKY
 NAVRHOVANÉ LEŽATÉ ROZVODY KANALIZÁCIE NAPOJIŤ NAPOJIŤ NA EXISTUJÚCE STUPACIE POTRUBIA KANALIZÁCIE



LEŽATÝ ROZVOD SPLAŠKOVEJ KANALIZÁCIE



+0,000 = jest. úroveň podlahy 1.N.P. m.č.137 = 107,17

VYPRACOVAL: ING. MICHAL DZIAK		GENERÁLNY PROJEKTANT: PROJEKTANT: HR. ŠTEFÁNKA 6B/11 172 01 TREBIŠOV tel: 026/472 47 51 www.projekt.sk e-mail: sta@projekt.sk		ČÍSLO KOPIE
ZODPOVEDNÝ PROJEKTANT: ING. ALŽBETA VOLÁRIKOVÁ		AUTOR NAVRHL: ING. JÁN STAŠ		STUPEN' KOPIE: STAV. PRV. I. R. L.
Miesto stavby: TREBIŠOV		Parcela číslo: 2422, 2419		FORMÁT: B x A4
Investor: GYMNÁZIUM TREBIŠOV		Miesto stavby: IZOLÁCIA ZÁKLADOV, BUDOVY		ČÍSLO ZAKAZKY: 42019
Dátum: 03/2019		Mierka: 1:50		Číslo v kresle: 403
Právo: SO 02 - VÝMENA LEŽATEJ KANALIZÁCIE		Číslo v kresle: 121613		Číslo v kresle: 403
Doba: ZVISLÁ SCHEMA KANALIZÁCIE		Číslo v kresle: 121613		Číslo v kresle: 403
Časť: ZDRAVOTECHNIKA		Číslo v kresle: 121613		Číslo v kresle: 403