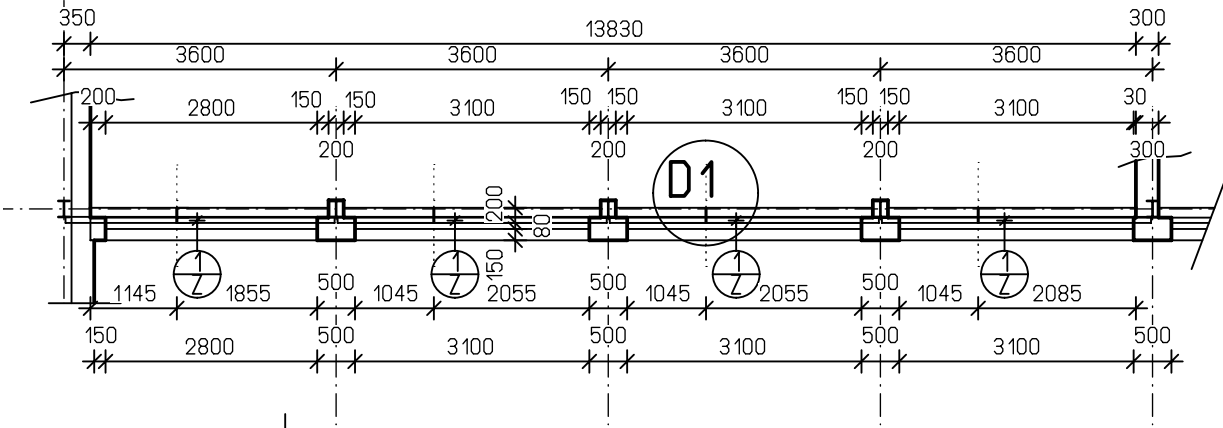
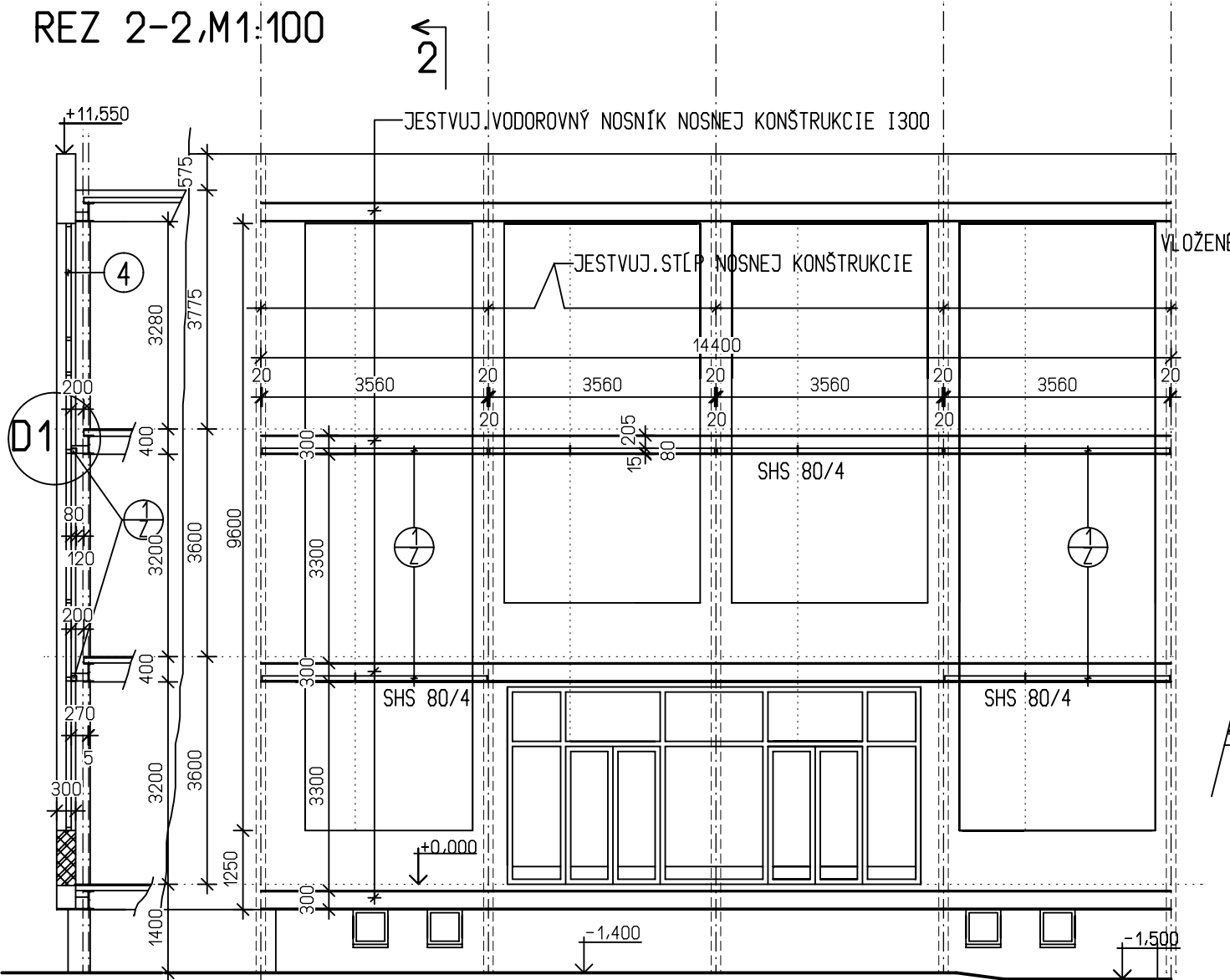


KOTVENIE PRESKLENNÝCH STIEN  
SCHÉMATICKÝ POHĽAD (JUŽNÝ), M1:100

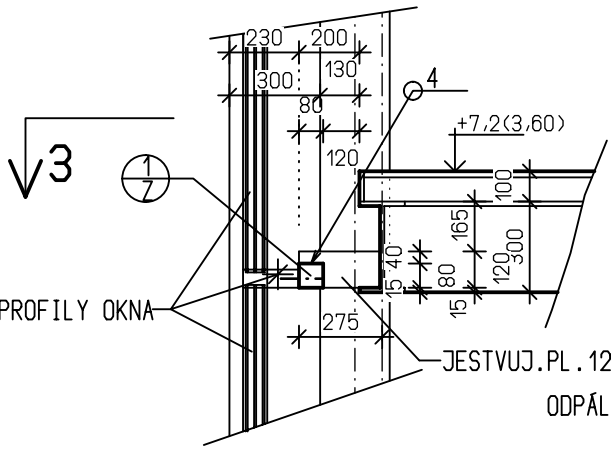
REZ 2-2, M1:100



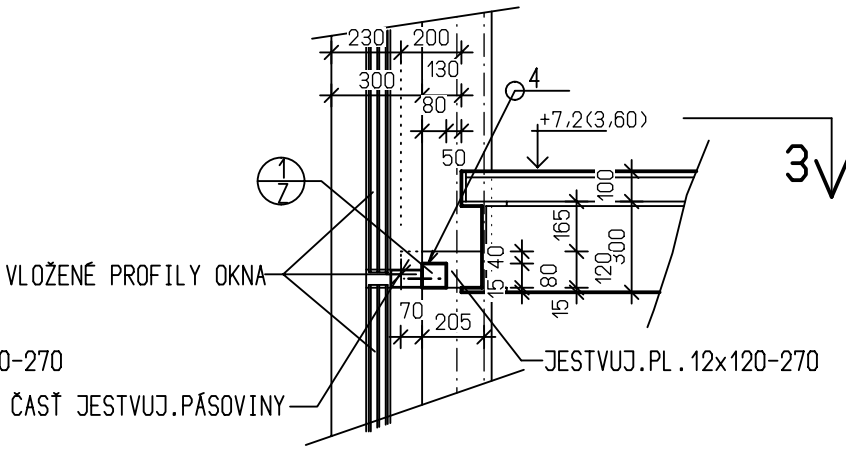
POZNÁMKA:

NOSNÍK 1/2 OPATRIŤ 2x ZÁKLADNÝM NÁTEROM A 2x VRCHNÝM EMAILOM SIVEJ FARBY RAL 7011

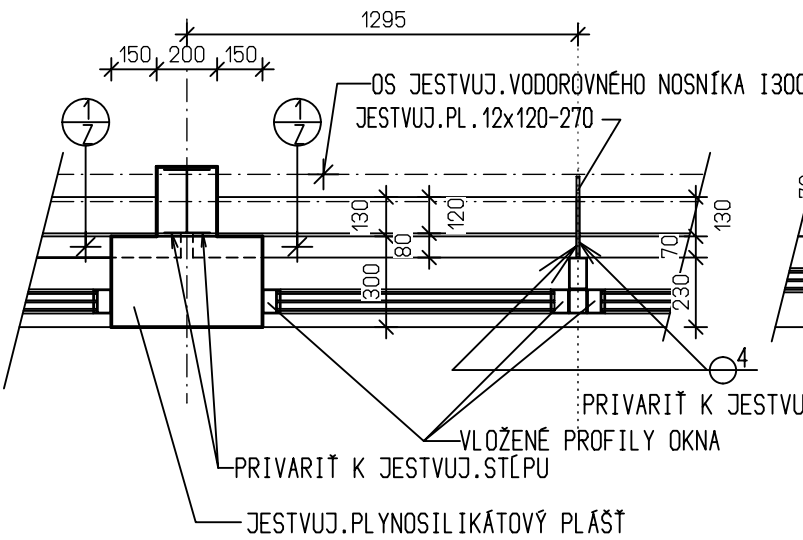
DETAIL D1, M1:25



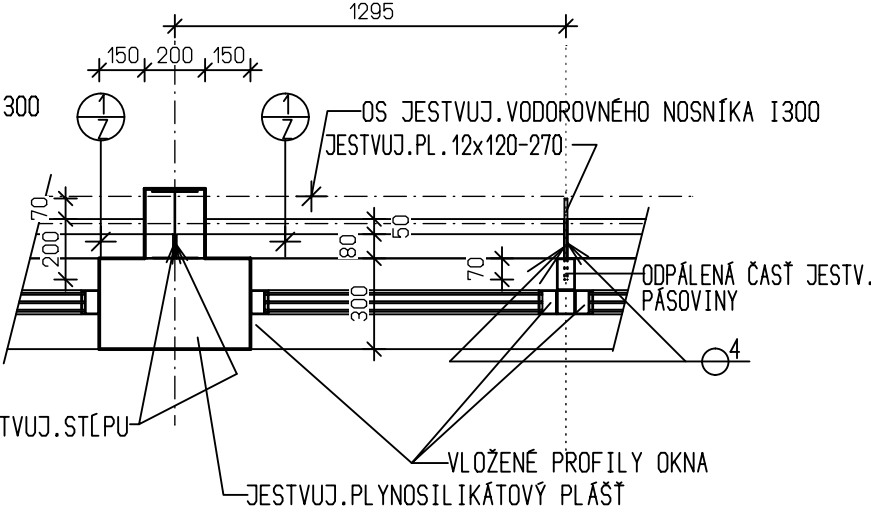
DETAIL D1, M1:25  
ALTERN. RIEŠENIE



REZ 3-3, M1:25



REZ 3-3, M1:25



VÝKAZ MATERIÁLU S235

Č.	PRIEREZ PROFIL (mm)	DĹŽKA (m)	KS	HMOTNOSŤ (kg)		POZNÁMKA
				1m (KS)	SPOLU	
1	SHS 80/4	21,8		9,41	205	CELK. DĹŽKA
SPOLU:					205	
+7% ZVARY, SPOJOV. MATERIÁL A PODRUŽNÝ MATER.					15	
SPOLU:					220	

AUTOR		VYPRACOVAL	ING. HRUŠOVSKÝ	<div>GRAFIA</div> <div>ING. HRUŠOVSKÝ DUŠAN</div> <div>JAKOBYHO 4, KOŠICE</div> <div>hrusovsky.hrusovsky@gmail.com</div> <div>ICO:17237718, IČ DPH:SK1020624649</div>	
ZODP. PROJ.	ING. HRUŠOVSKÝ	KONTROLA			
KRAJ	KOŠICE	MIESTO	SOŠ PRIEMYSELNÝCH TECHNOLOGIÍ, UČŇOVSKÁ 5, KOŠICE		
INVESTOR	SOŠ PRIEMYSELNÝCH TECHNOLOGIÍ, UČŇOVSKÁ 5, KOŠICE-ŠACA				
STAVBA	SOŠ PRIEMYSELNÝCH TECHNOLOGIÍ, UČŇOVSKÁ 5, KOŠICE-ŠACA			ZÁK.Č.	7421-G
ČÍS. P. S. / OBJ.	NÁZOV P. S. / OBJ.			STUPEŇ	OHL. SÚ
01	VÝMENA OKIEN NA ZÁPADNEJ a JUŽNEJ FASÁDE, HLAVNÉHO PAVILÓNU, OBJEKTU SOŠ			FORMÁT	2A4
PROFESIA	V Ý K R E S			DÁTUM	DEC. 2021
AS	POHĽAD JUŽNÝ, DETAILS KOTVENIA			MIERKA 1: 100 1: 25	ČÍSLO VÝKRESU  AS-06