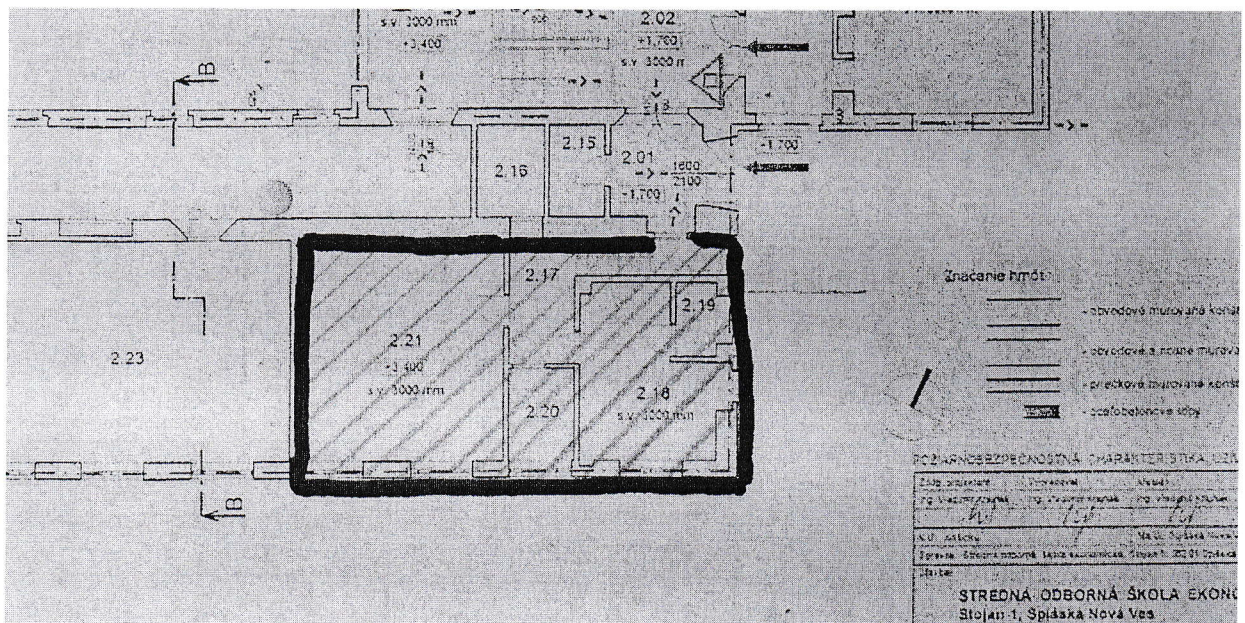


Pôdorysné vymedzenie predmetu nájmu – byt



Fary

Rozpis nájomného a úhrad za služby**Služby – mesačne****teplo, TÚV**

Celková výmera predmetu nájmu činí 1,016% z celkovej výmery budovy
 Z celkovej ročnej spotreby 48 980,00 € – 1,016% = 497,64 € ročne
 mesačne

41,47 €**vodné, stočné**

Vyhľadška Ministerstva životného prostredia SR č. 209 z 20. júna 2013, Príloha č. 1, I. Bytový
 fond, bod 3.1

Smerné čísla spotreby vody na osobu a rok: 25 m³

Cena vody za m³ v roku 2020: 1,31 €

Cena stočného za m³ v roku 2020: 1,34 €

Vodné: 25 m³ za rok x 2 osoby x 1,31 € = 65,50 € ročne
 mesačne

5,46 €

Stočné: 25 m³ za rok x 2 osoby x 1,34 € = 67,00 € ročne
 mesačne

5,58 €**odvoz komunálneho odpadu**

Celkový ročný poplatok je 1 589,06 € (Rozhodnutie mesta Spišská Nová Ves rok 2020)

Výpočet:

poplatok pripadajúci na jednu osobu 1 589,06 € : 323 = 4,92 €/osoba

Počet osôb: 2

2 x 4,92 €/osoba k úhrade 9,84 € ročne
 mesačne

0,82 €**Služby spolu mesačne:****53,33 €****Cena nájmu – mesačne**

Úhrada nájmu - vo výške podľa nasledovného výpočtu (opatrenie MF SR z 23. apríla 2008
 č. 01/R/2008 o regulácii cien nájmu bytov v znení neskorších predpisov a opatrenie MF SR z 1.
 decembra 2011 č. 01/R/2011, ktorým sa mení a dopĺňa opatrenie MF SR č. 01/R/2008):

prenajatá plocha:	77,37 m ²	
- z toho obytná miestnosť	63,87 m ² x 1,121954	71,66 €
- vedľajšie miestnosti	13,50 m ² x 0,524464	7,08 €
- základné prevádzkové zariadenie bytu I. kategória	203,943438 € ročne	
mesačne		17,00 €
- prenájatá kuchynská linka nakúpená v roku 2020 za sumu 960,00 €,		

z toho 5% ročne 48,00 € mesačne	4,00 €
- prenájatý digestor Elektrolux (súčasť kuch. linky) nakúpený v roku 2020 za sumu 89,00 €, z toho 5% ročne 4,45 € mesačne	0,37 €
- prenájatý bojler nakúpený v roku 2020 za sumu 270,65 €, z toho 10% ročne 27,07 € mesačne	2,26 €
<u>zníženie nájomného</u>	
- WC umiestnený v kúpeľni – ročne o 12,61 € mesačne	-1,05 €
- nie je špajza a špajzová skriňa v byte – ročne o 3,32 € mesačne	-0,28 €
- súčasťou bytu nie je pivnica – ročne o 3,32 € mesačne	-0,28 €
<u>Nájom spolu mesačne:</u>	<u>100,76 €</u>

Predpis nájmu bytu/mesačne: **154,09 Eur**