

Príloha č. 3 k Výzve

➤ **Stropné zdvíhacie zariadenie (Portálové) v izbách dospelých imobilných prijímateľov sociálnych služieb**

<b>Technické vlastnosti</b>		<b>Minimum</b>	<b>Maximum</b>	<b>Presne</b>
1. Stropné zdvíhacie zariadenie	ks			5
2. Nosnosť	kg	175	185	
3. Závesný prepravný vak (štandardný) s možnosťou náklonu	áno			
4. Indikátor vybitia batérie	áno			
5. Zvukový varovný signál vyžadujúci nutnosť výmeny batérie	áno			
6. Núdzové ovládanie	áno			
7. Ochrana proti pretočeniu povrazu	áno			
8. Pohon	elektrický			
9. Ovládanie	tlačidlové na ovládači			
10. Účel a rozsah použitia:				
	<ul style="list-style-type: none"><li>• len na zdvih 1 prijímateľa (klienta zariadenia) v 1 izbe z postele a uloženie na invalidný vozík</li><li>• <u>bez potreby vybavenia pre rehabilitáciu</u></li><li>• <u>bez využitia na kúpanie</u></li></ul>			
11. Dĺžka koľajnicovej dráhy v izbe:	rozsah max. 7 m bez prehupu, inštalácia len v 1 miestnosti (izbe)			
13. Ukotvenie/Inštalácia zariadenia:	portálové riešenie			
14. Je určený na presun/zdvíhanie bariatrických klientov:	nie			

**16. Miesto dodania zariadenia (mesto/okres):**

- Názov zariadenia: **ANIMA**- Domov sociálnych služieb, Andreja Kmeťa 2, 071 01 Michalovce  
Kontakt: 0910 873 008 / pani Natália Kurčíková  
Počet: 1 ks

<b>ANIMA</b>	
<b>číslo izby</b>	4
<b>pôdorys</b>	štvorec 500 x 500 cm
<b>výška stropu</b>	290 cm
<b>rozmer miestnosti</b>	5,07 x 5,05 m
<b>materiál strop/stena</b>	STROP - plech STENA - 2x azbest, 2x murovane (azbestové steny sú vonkajšie, rohové, tvoria roh budovy; murované sú vnútorné)
<b>stropné podhľadý (výška)</b>	ÁNO / 60 cm

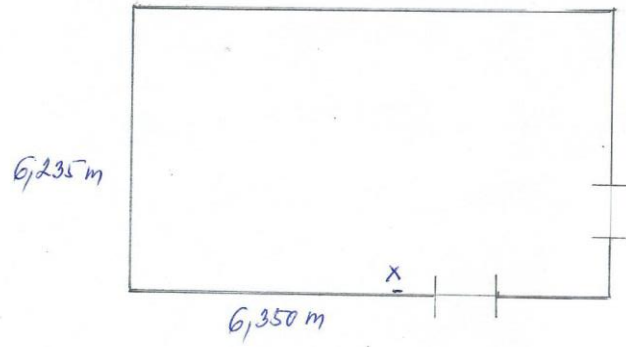
- Názov zariadenia: **IDEA** - Domov sociálnych služieb, Breziny 264, 055 62 Prakovce  
 Kontakt: 0910 877 585 / pani Mgr. Jolana Pisková  
 Počet: 2 ks

<b>IDEA</b>			
<b>číslo izby</b>	<b>3</b>	<b>číslo izby</b>	<b>6</b>
<b>pôdorys</b>	<b>príloha č. 1</b>	<b>pôdorys</b>	<b>príloha č. 1</b>
<b>výška stropu</b>	<b>2,965</b>	<b>výška stropu</b>	<b>2,965</b>
<b>rozmer miestnosti</b>	<b>6,045x6,350</b>	<b>rozmer miestnosti</b>	<b>6,235x6,350</b>
<b>materiál strop/stena</b>	<b>železo-betón/tehlo</b>	<b>materiál strop/stena</b>	<b>železo-betón/tehlo</b>
<b>stropné podhl'ady (výška)</b>	<b>x</b>	<b>stropné podhl'ady (výška)</b>	<b>x</b>

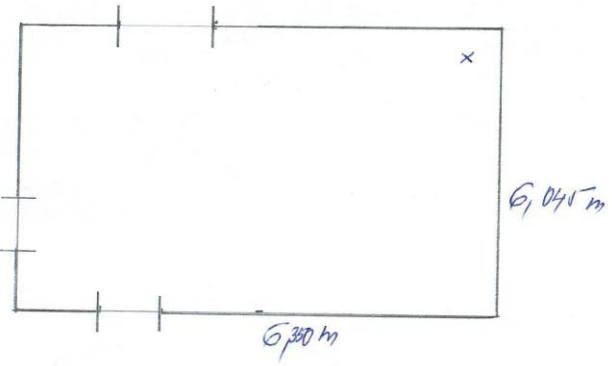
IDEA - pôdorys (príloha č. 1)

IDEA  
Domov sociálnych služieb  
055 82 PRAKOVCE  
IČO: 00691933 ©

izba č. 6.



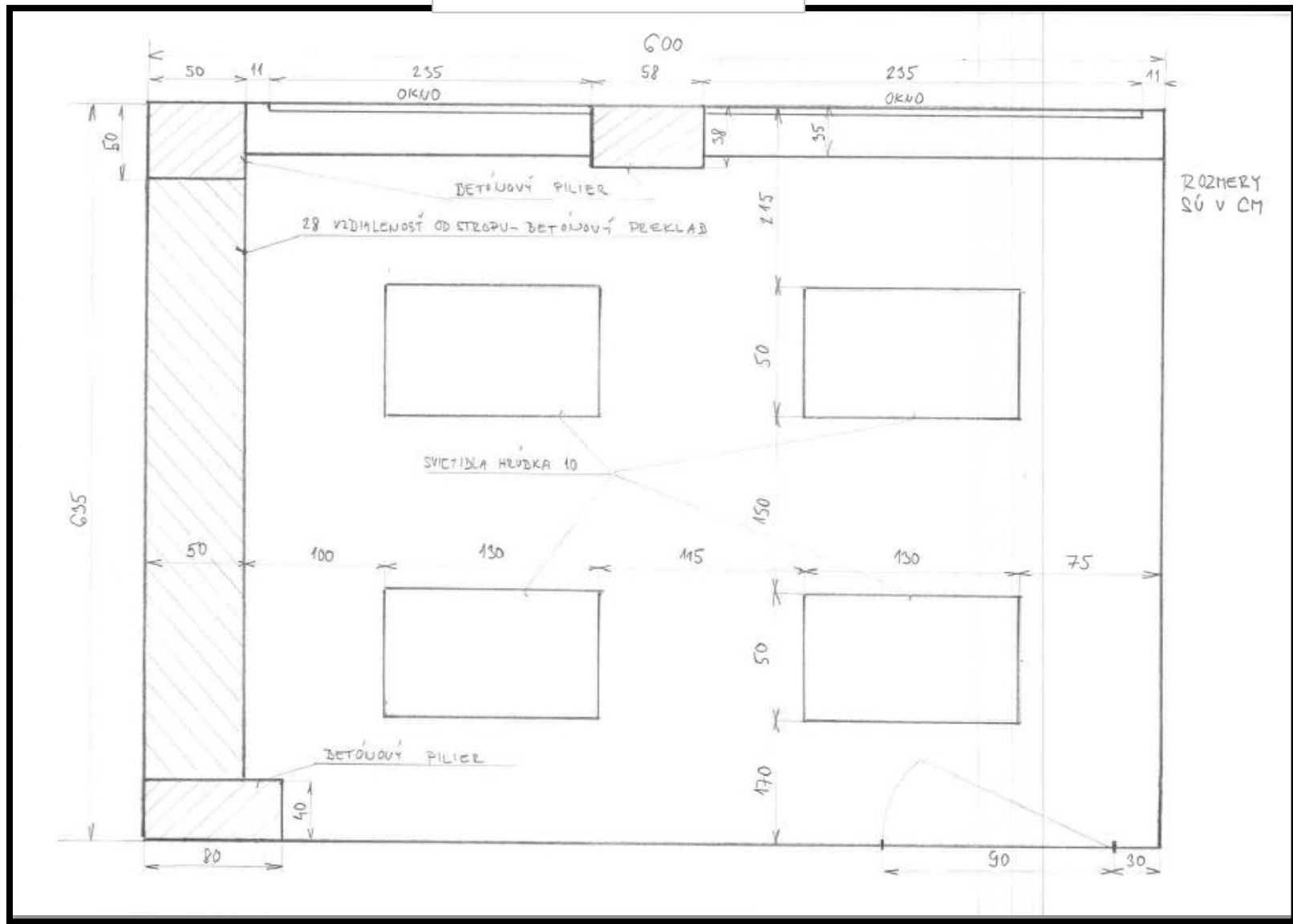
izba č. 3.



- Názov zariadenia: **REGINA** - Domov sociálnych služieb, Kráľovce 195, 264, 044 44 Kráľovce  
Kontakt: 0940 654 494 / pán Peter Hreščák  
Počet: 1 ks

<b>REGINA</b>	
<b>číslo izby</b>	<b>325</b>
<b>pôdorys</b>	<b>príloha č. 2</b>
<b>výška stropu</b>	<b>325,1 cm</b>
<b>rozmer miestnosti</b>	<b>6,00 x 6,35 m</b>
<b>materiál strop/stena</b>	<b>STROP - duté betónové panely STENA - tehla</b>
<b>stropné podhlády (výška)</b>	<b>ÁNO / 28 cm</b>

**REGINA - pôdorys (príloha č. 2)**



- Názov zariadenia: **ONDAVA** - Domov sociálnych služieb, Rakovec nad Ondavou 45, 072 03 Rakovec nad Ondavou  
Kontakt: 0949 774 185/ pán PaedDr.Štefan Čarný  
Počet: 1 ks

<b>ONDAVA</b>	
<b>číslo izby</b>	<b>400</b>
<b>pôdorys</b>	<b>x</b>
<b>výška stropu</b>	<b>3,5 m</b>
<b>rozmer miestnosti</b>	<b>2,8 x 5 m</b>
<b>materiál strop/stena</b>	<b>STROP - panel STENA - tehla</b>
<b>stropné podhlády (výška)</b>	<b>x</b>