

SMLOUVA O VÝPŮJČCE č. III- 41/2019

uzavřená dle § 2193 a násl. Občanského zákoníku
mezi smluvními stranami:

Muzeum města Brna, příspěvková organizace

se sídlem: Špilberk 210/1, 662 24 Brno

IČ: 00101427, DIČ: CZ00101427

zapsaná v obchodním rejstříku vedeném Krajským soudem v Brně, odd. Pr, vložka č. 34

bankovní spojení: KB Brno-město, č.ú. 9537621/0100

zastoupená PhDr. Pavlem Ciprianem, ředitelem organizace

jako půjčitel

a

Východoslovenská galéria Košice

se sídlem: Hlavná 27, Košice – Staré Mesto, 040 01

Slovenská Republika

IČO: 31297820, DIČ: 2021451113

zastoupená Mgr. art. Dorotou Kenderovou, ArtD., ředitelkou

jako vypůjčitel

I

Předmět a účel výpůjčky

1. Půjčitel prohlašuje, že má svěřeny do užívání sbírkové předměty, které jsou uvedeny níže (název, popis, inv. č.):

Díla františka Foltýna:

1. Most, 1922, olej, lepenka, 55x86cm, inv.č. 54.810
pojistná cena: 1.700.000,-Kč
2. Cesta do Zvole, 1940, olej, plátno, 70,5x90,5cm, inv.č. 63.182
pojistná cena: 400.000,-Kč
3. Krajina u Letovic, 1946, olej, plátno, 55x80,5cm, inv.č. 63.192
pojistná cena: 400.000,-Kč
4. Studie k Únoru, 1949-1950, olej, plátno, 94x74,5cm, inv.č. 56.628
pojistná cena: 1.400.000,-Kč
5. Hornické zátiší, 1963-1964, olej, plátno, 130,5x163cm, inv.č. 61.309
pojistná cena: 2.000.000,-Kč
6. Kompozice III, 1968-1969, olej, plátno, 94x77cm, inv.č. 57.906
pojistná cena: 1.400.000,-Kč
7. Harlekýn (Eiffelovka), 1925, olej, plátno, 126,5x90,5cm, inv.č. 56.622
pojistná cena: 4.000.000,-Kč
8. Orfistická kresba, kol. 1932, tužka, akvarel, papír, 29x21,3cm, inv.č. 64.028
pojistná cena: 200.000,-Kč
9. Chalupy v Horní Rožince, 1944, olej, plátno, 60x74cm, inv.č. 63.193
pojistná cena: 300.000,-Kč

2. Půjčitel přenechává sbírkové předměty uvedené v odst. 1 vypůjčitelu za účelem:

prezentaci na výstavním projektu Františka Foltýna, který se koná ve Východoslovenské galerii v Košicích v termínu 26. 6. – 20. 10. 2019.

3. Dispoziční právo půjčitele k výše uvedeným sbírkovým předmětům zůstává touto smlouvou nedotčeno.

4. Účastníci prohlašují ve shodě, že vypůjčené sbírkové předměty jsou způsobilé účelu výpůjčky. Jejich stav je popsán v příloze č. 1, jež tvoří nedílnou součást této smlouvy.

II

Doba výpůjčky

1. Doba výpůjčky byla dohodnuta takto:

začátek výpůjčky 1. 6. 2019

konec výpůjčky 20. 11. 2019

2. Sbírkové předměty jsou vypůjčeny ve chvíli, kdy vypůjčitel svěřené předměty převezme. O převzetí a předání sbírkových předmětů sepíší účastníci protokol, který je nedílnou součástí této smlouvy jako její příloha č. 2.

3. Vypůjčitel přebírá vypůjčené sbírkové předměty v místě určeném půjčitelem. Neurčí-li půjčitel takové místo, přebírá je vypůjčitel tam, kde se předměty nachází.

4. Po uplynutí doby výpůjčky vrací vypůjčitel vypůjčené sbírkové předměty v místě určeném půjčitelem. Neurčí-li půjčitel takové místo, vrací je vypůjčitel tam, kde předměty převzal.

5. O případné prodloužení doby výpůjčky požádá vypůjčitel půjčitele písemně nejpozději jeden měsíc před uplynutím sjednané doby výpůjčky.

III

Přeprava vypůjčených předmětů

1. Přepravu, nakládku a vykládku vypůjčených sbírkových předmětů na místo určení a zpět zajistí na svůj náklad a nebezpečí vypůjčitel. Přeprava vypůjčených předmětů je možná pouze za účasti půjčitele, nestanoví-li půjčitel jinak.

2. Způsob přepravy, balení a jiné podmínky přepravy stanoví půjčitel takto: obraz bude zabalen do bublinové folie, při transportu upevněn.

IV

Další ujednání

1. Vypůjčené sbírkové předměty mohou být vypůjčitelem použity výhradně k účelu uvedeném v čl. 1 této smlouvy a vypůjčitel je nesmí přenechat k jakékoliv dispozici třetí osobě.

2. Vypůjčitel je povinen zajistit ochranu a bezpečnost vypůjčených sbírkových předmětů a dodržení těchto klimatických a ostatních podmínek:

teplota okolního prostředí 18 – 22 °C, relativní vlhkost 55 – 60 %, intenzita osvětlení vystavovaných předmětů max. 150 lx, vyloučení přímého dopadu slunečního záření.

4. V případě vystavení nebo jiného zveřejnění zapůjčených sbírkových předmětů je vypůjčitel povinen označit je názvem půjčitele. Vypůjčitel se zavazuje předat půjčiteli po dvou kusech katalogů výstavy, plakátů, pozvánek na výstavu a dalších materiálů s výstavou souvisejících v případě vystavení sbírkových předmětů, bibliografické údaje a separát textu v případě jejich publikování.

5. Vypůjčené sbírkové předměty bez písemného souhlasu půjčitele nesmějí být fotografovány, filmovány ani jinak reprodukovány a nesmějí být na nich prováděny konzervátorské, restaurátorské ani jiné zásahy.

6. Vypůjčitel je povinen zajistit pojištění vypůjčených sbírkových předmětů po dobu transportu^{*)}, od doby jejich převzetí až po jejich předání^{*)}, vypůjčitel ručí od okamžiku převzetí až do předání sbírkových předmětů za jejich poškození, zničení nebo ztrátu až do výše pojistné hodnoty^{*)}. Tato odpovědnost je objektivní. Vypůjčitel se odpovědností nezabývá ani v případě, prokáže-li, že ztrátu, zničení nebo poškození nezavinil.

7. Vypůjčitel je povinen neprodleně informovat půjčitele o všech skutečnostech, které se týkají změny stavu vypůjčených sbírkových předmětů, zejména o jejich ztrátě, poškození nebo zničení.

8. Poruší-li vypůjčitel tuto smlouvu, má půjčitel právo od této smlouvy odstoupit. Tímto není dotčeno právo na náhradu škody. V takovém případě má vypůjčitel povinnost vypůjčené sbírkové předměty okamžitě vrátit. Z důvodů hodných zvláštního zřetele má půjčitel právo žádat, aby mu vypůjčené sbírkové předměty byly vráceny před sjednanou lhůtou výpůjčky.

V

Závěrečná ustanovení

1. Změny a doplňky této smlouvy lze činit pouze písemnými dodatky odsouhlasenými oběma stranami.

2. Tato smlouva byla sepsána ve třech vyhotoveních, z nichž jedno obdržel vypůjčitel, dvě půjčitel.

3. Smlouva nabývá platnosti dnem podpisu obou účastníků.

4. Vypůjčitel bere na vědomí, že smlouvy s hodnotou předmětu převyšující 50.000 Kč bez DPH včetně dohod, na základě kterých se tyto smlouvy mění, nahrazují nebo ruší, zveřejní půjčitel v Registru smluv zřízeném jako informační systém veřejné správy na základě zákona č. 340/2015 Sb., o registru smluv. Vypůjčitel výslovně souhlasí s tím, aby tato smlouva včetně případných dohod o její změně, nahrazení nebo zrušení byly v plném rozsahu v Registru smluv půjčitele zveřejněny. Vypůjčitel prohlašuje, že skutečnosti uvedené v této smlouvě nepovažuje za obchodní tajemství a uděluje svolení k jejich užití a zveřejnění bez stanovení jakýchkoliv dalších podmínek.

V Brně dne 18. 4. 2019

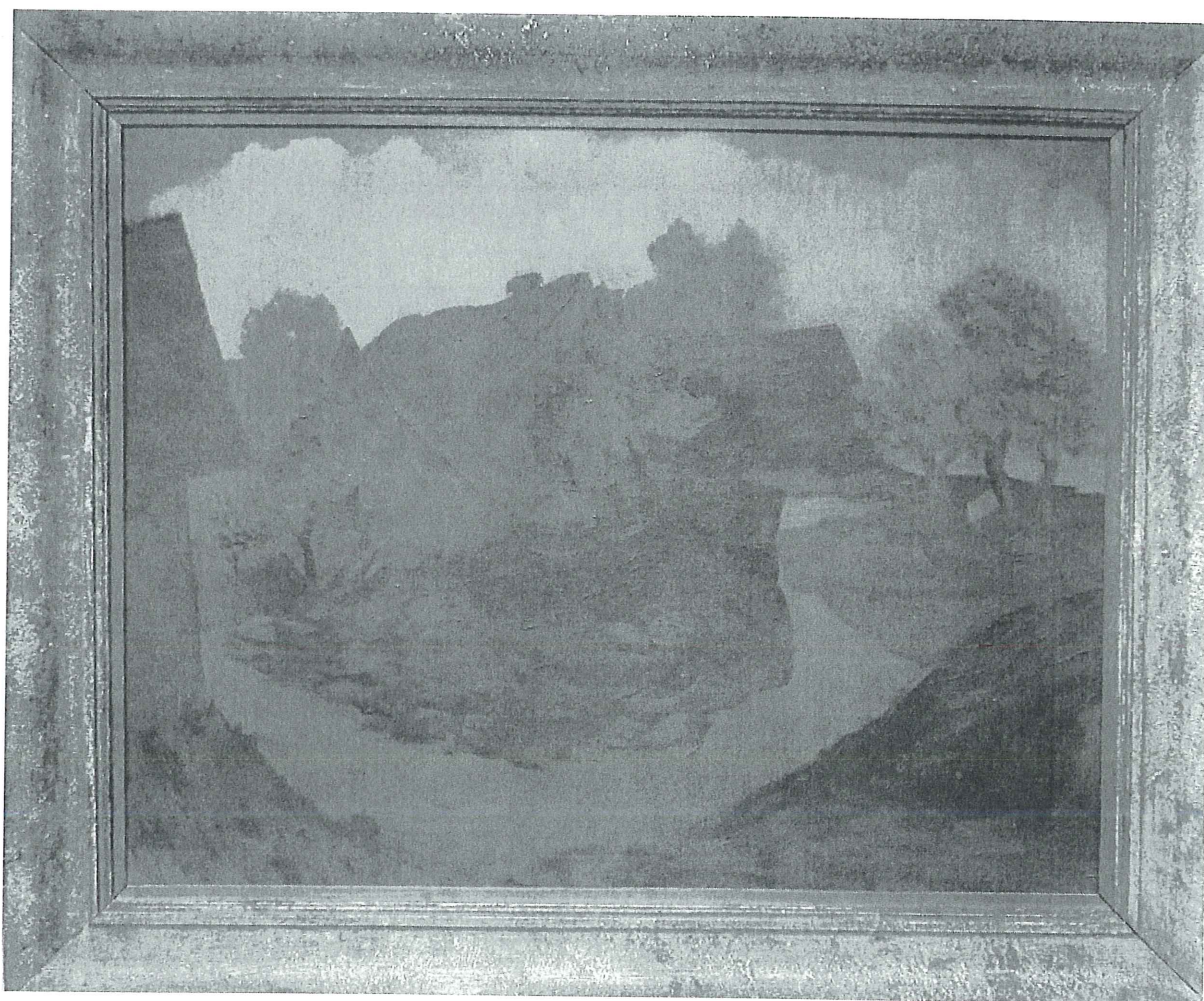
V dne 2019

půjčitel Muzeum města Brna, ©
příspěvková organizace
Špilberk 210/1, 662 24 Brno
IČ: 00101427 DIČ: CZ00101427
tel. +420 542 123 611, www.spilberk.cz

vypůjčitel
Východoslovenská galéria
Hlavná 27, 040 01 Košice
IČO: 31 297 820
DIČ: 2021451113

^{*)} Nehodící se škrtně.

Stav exponátů



2. Cesta do Zvole, 1940, olej, plátno, 70,5x90,5cm, inv.č. 63.182

Příloha č. 1 ke Smlouvě o výpůjčce č. III-41/2019 ze dne 18. 4. 2019

Stav exponátů



3. **Kraj**ina u Letovic, 1946, olej, plátno, 55x80,5cm, inv.č. 63.192

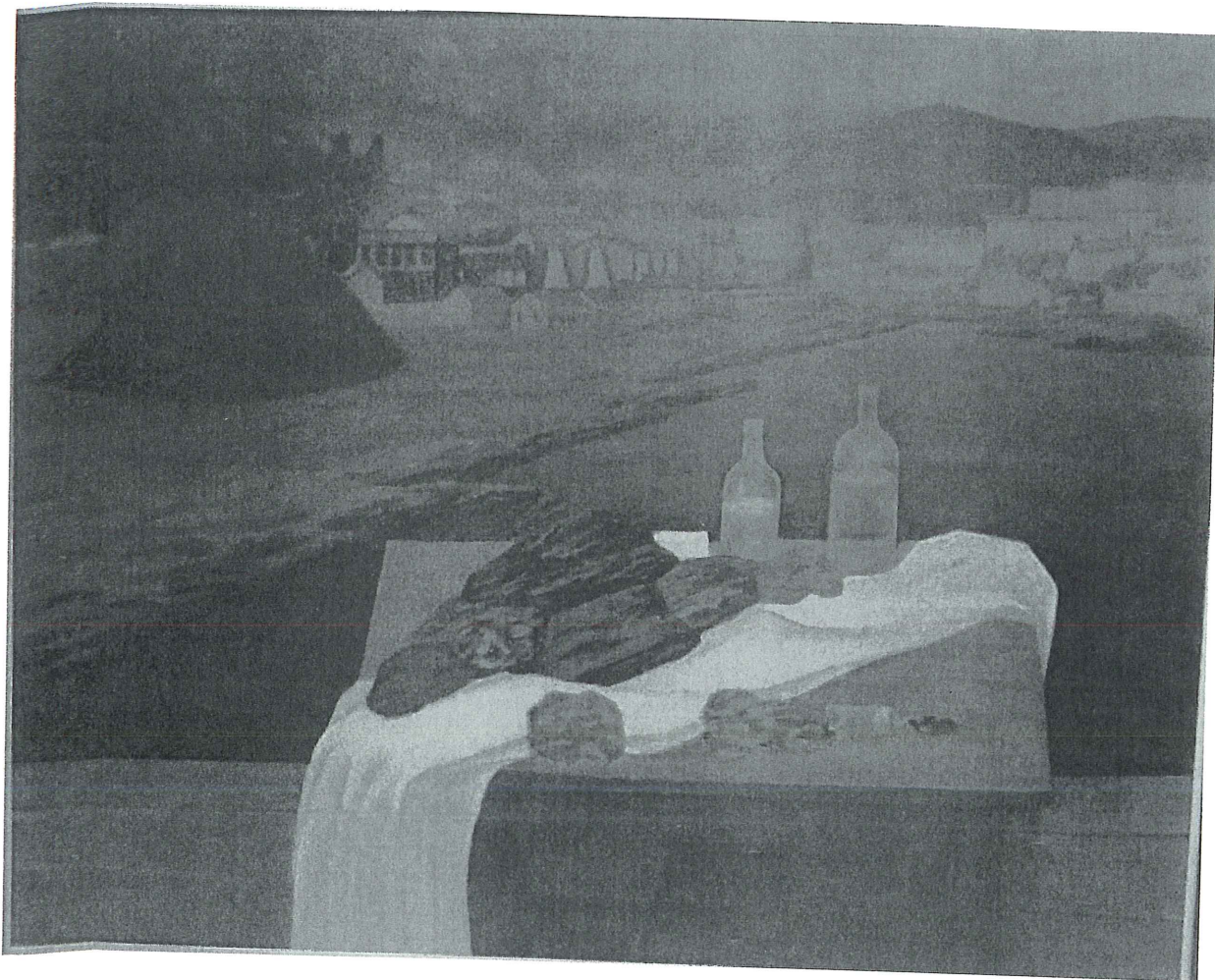
Stav exponátů



4. Studie k Únoru, 1949-1950, olej, plátno, 94x74,5cm, inv.č. 56.628

Příloha č. 1 ke Smlouvě o výpůjčce č. III-41/2019 ze dne 18. 4. 2019

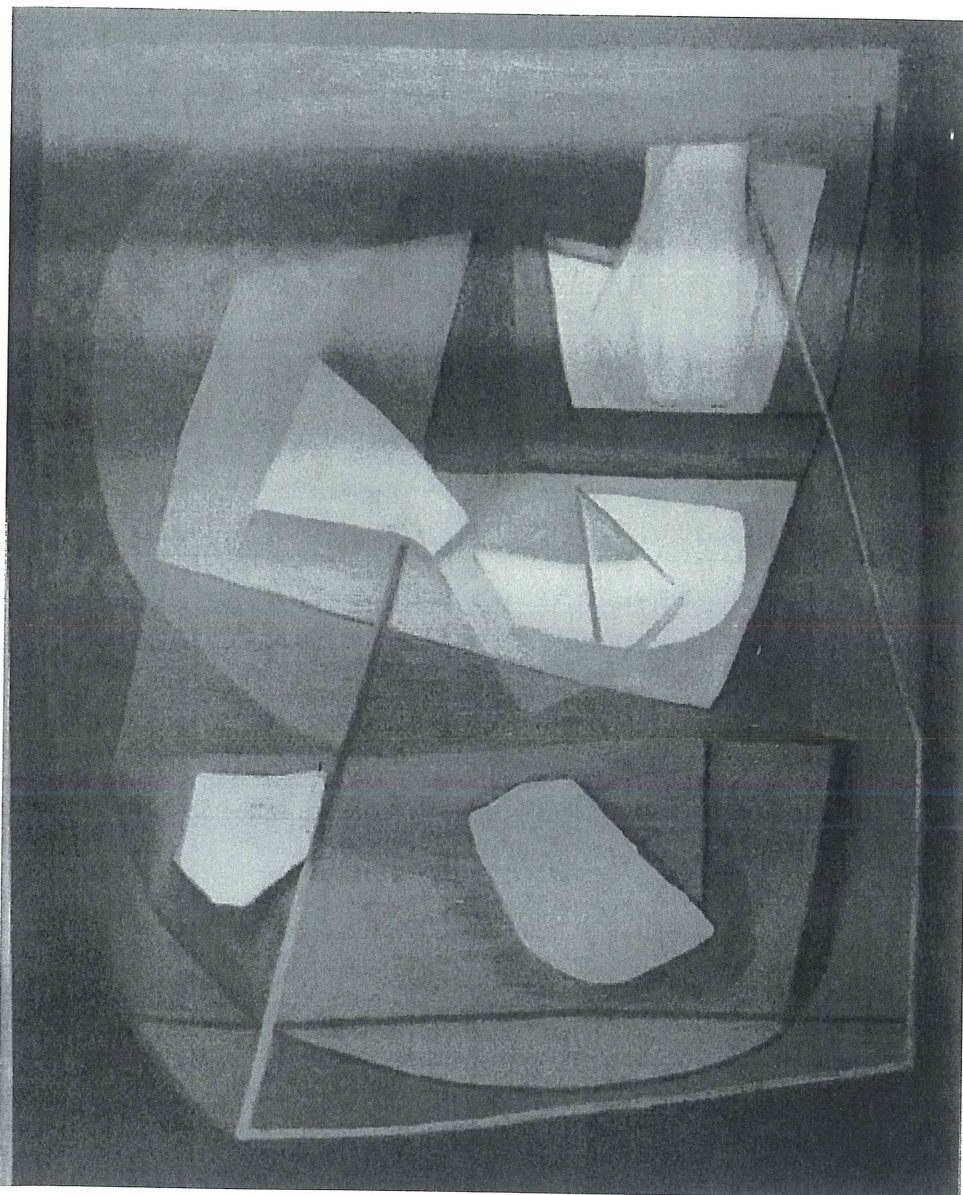
Stav exponátů



5. Hornické zátiší, 1963-1964, olej, plátno, 130,5x163cm, inv.č. 61.309

Příloha č. 1 ke Smlouvě o výpůjčce č. III-41/2019 ze dne 18. 4. 2019

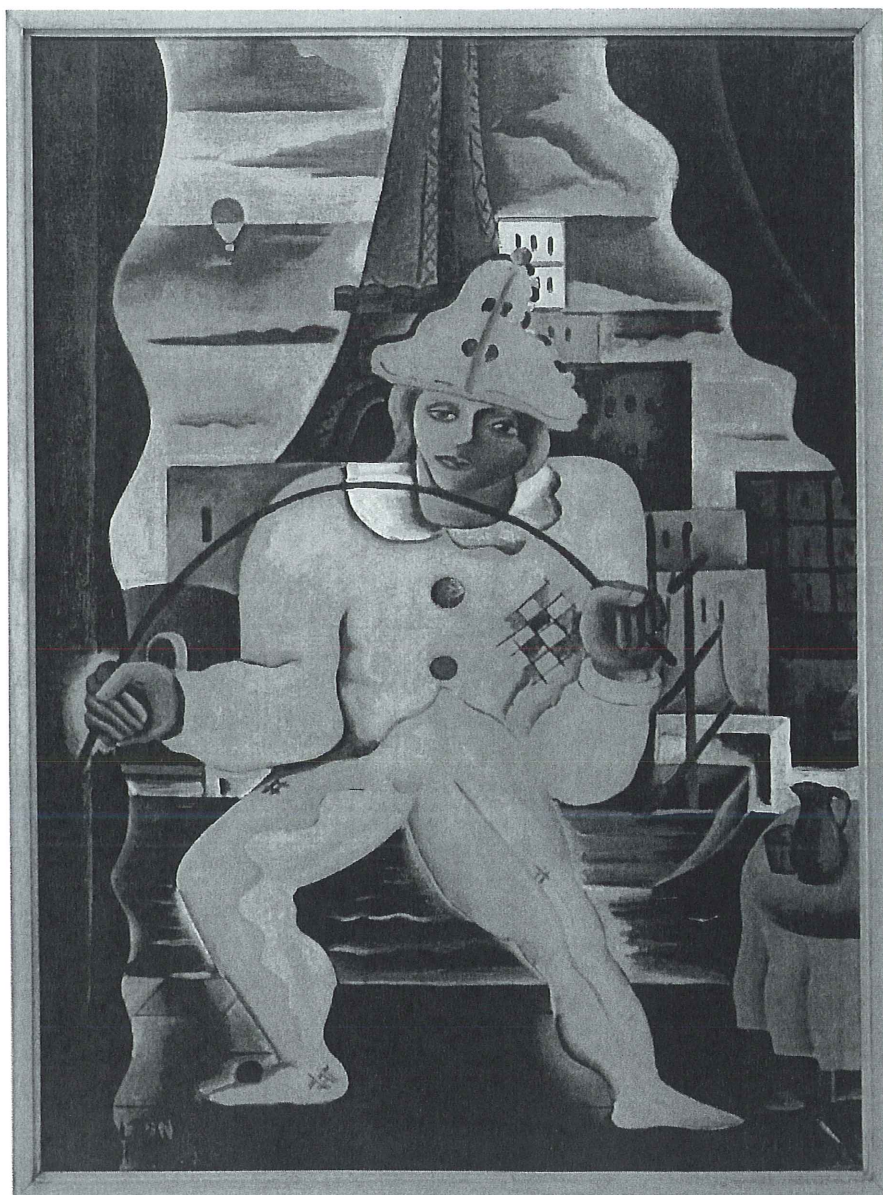
Stav exponátů



6. Kompozice III, 1968-1969, olej, plátno, 94x77cm, inv.č. 57.906

Příloha č. 1 ke Smlouvě o výpůjčce č. III-41/2019 ze dne 18. 4. 2019

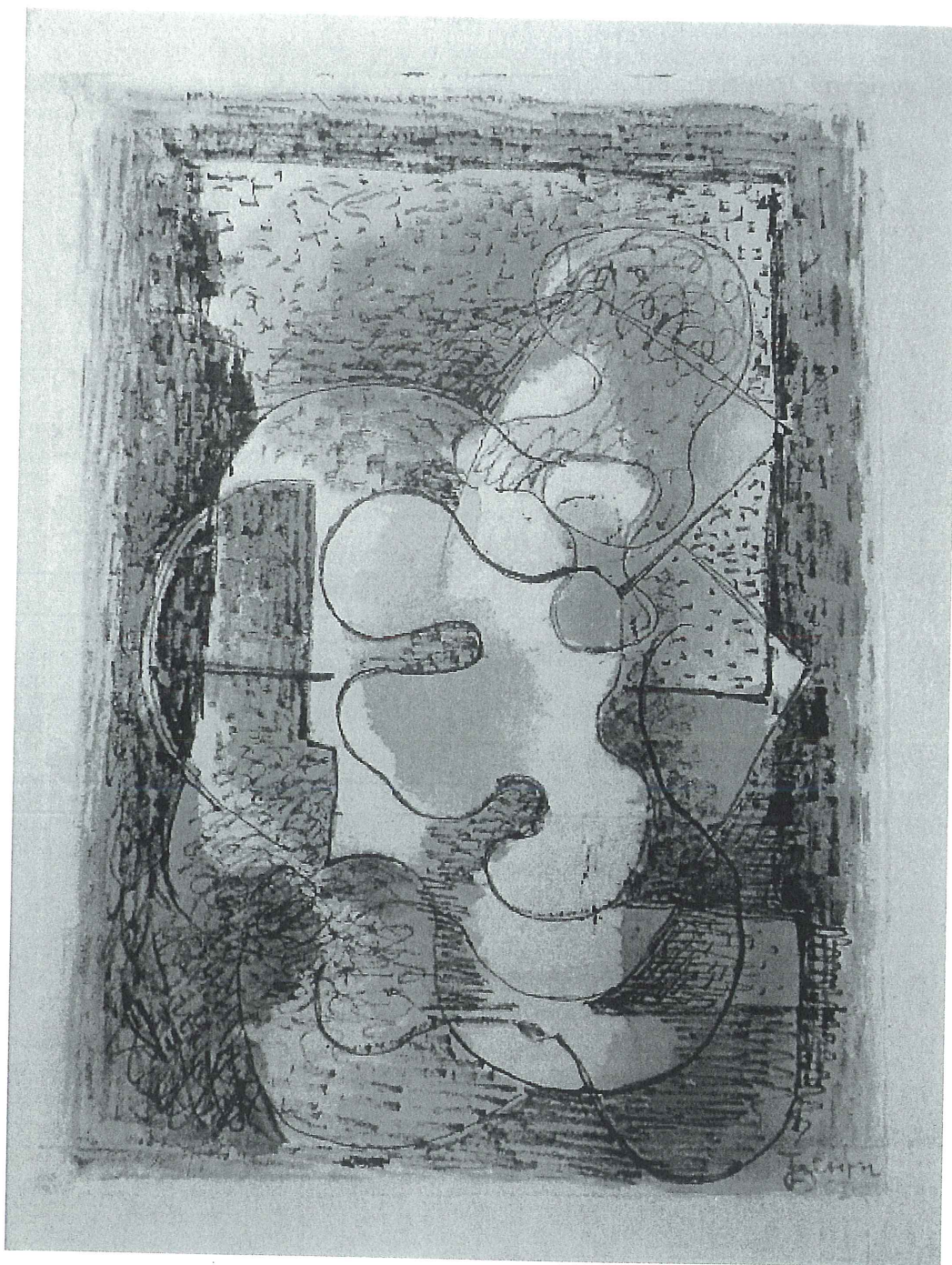
Stav exponátů



7. Harlekyn (Eiffelovka), 1925, olej, plátno, 126,5x90,5cm, inv.č.56.622

Příloha č. 1 ke Smlouvě o výpůjčce č. III-41/2019 ze dne 18. 4. 2019

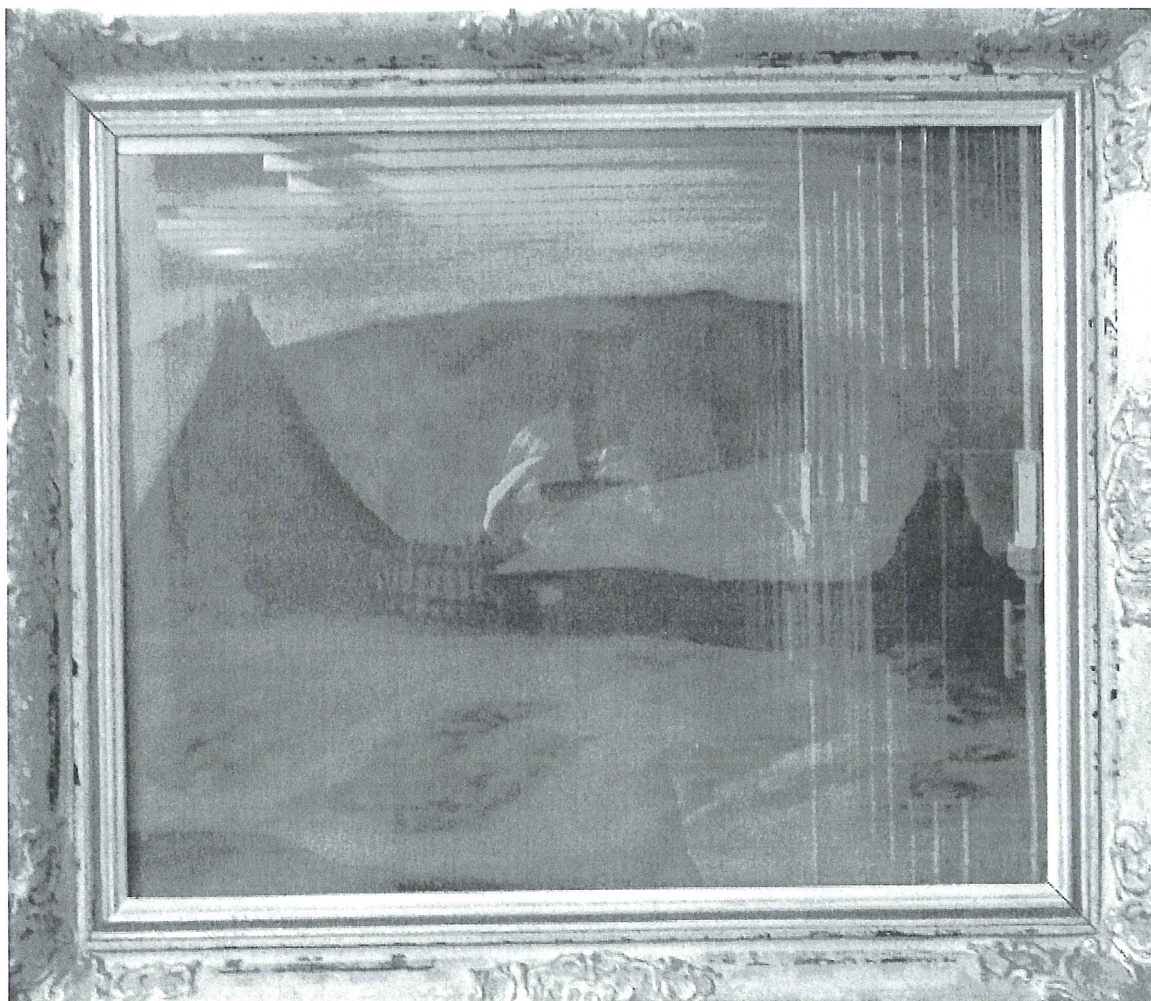
Stav exponátů



8. Orfistická kresba, kol. 1932, tužka, akvarel, papír, 29x21,3cm, inv.č. 64.028

Příloha č. 1 ke Smlouvě o výpůjčce č. III-41/2019 ze dne 18. 4. 2019

Stav exponátů



9. Chalupy v Horní Rožínce, 1944, olej, plátno, 60x74cm, inv.č. 63.193