

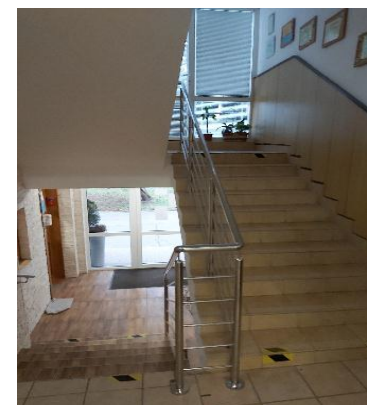
## Príloha č. 5

### ➤ Pásový schodolez

<i>Technické vlastnosti</i>		<i>Minimum</i>	<i>Maximum</i>	<i>Presne</i>
1. Pásový schodolez	ks			3
2. Nosnosť	kg	130	150	
3. Operatívny dosah	posch.	22	60	
4. Dosah po vybití batérie	posch.	4		
5. Rýchlosť jazdy	schod./min	15		
6. Výkon motora		300 W		
7. Miesto dodania / Rozmery schodiska (fotodokumentácia):				

- Strážske (1 ks) okres.Michalovce:

**Technické údaje:** šírka schodiska 125cm, 5x rameno schodiska, dĺžka ramena 300cm, 2x podesta 140x290cm, sklon schodiska 38 stupňov.

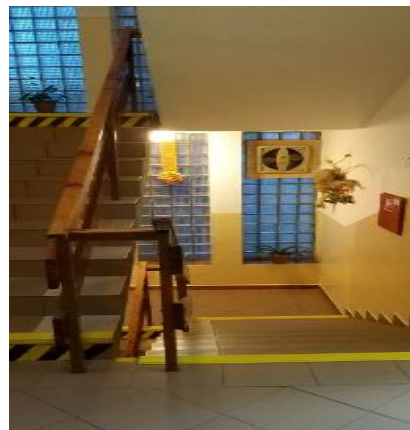


- **Šemša (1 ks) okres. Košice-okolie:**

**Technické údaje:** v budove Nového pavilónu sú dve totožné schodiská: šírka schodísk 147 cm, výška schodu 15 cm, počet schodov 51. Schodolez bude prednostne využitý v Novom pavilóne.



**V budove Malého kaštieľa je jedno schodisko: šírka schodiska 142 cm, výška schodu 15 cm, počet schodov 39.**



- **Rožňava (1 ks):**



- **Technické údaje:**

- Vnútorne schodište – prístup do ubytovacej časti
- Prvé tri schody sú rozmer: šírka 100 cm,
- 10 ks schodov: šírka 84 cm
- Výška všetkých schodov je 14 cm a šírka stupaje 29 cm.
- Dĺžka schodišťa je 368 cm.
- Materiál: betón obložený keramickou dlažbou
- 13 schodov



- Zastrešené vonkajšie schodište – prístup do ubytovacej časti z exteriéru budovy
- Šírka schodov: 132 cm
- Výška schodov: 14 cm
- Šírka stupaje: 29 cm
- Dĺžka: 600 cm
- Materiál: betón obložený keramickou dlažbou
- 15 schodov