

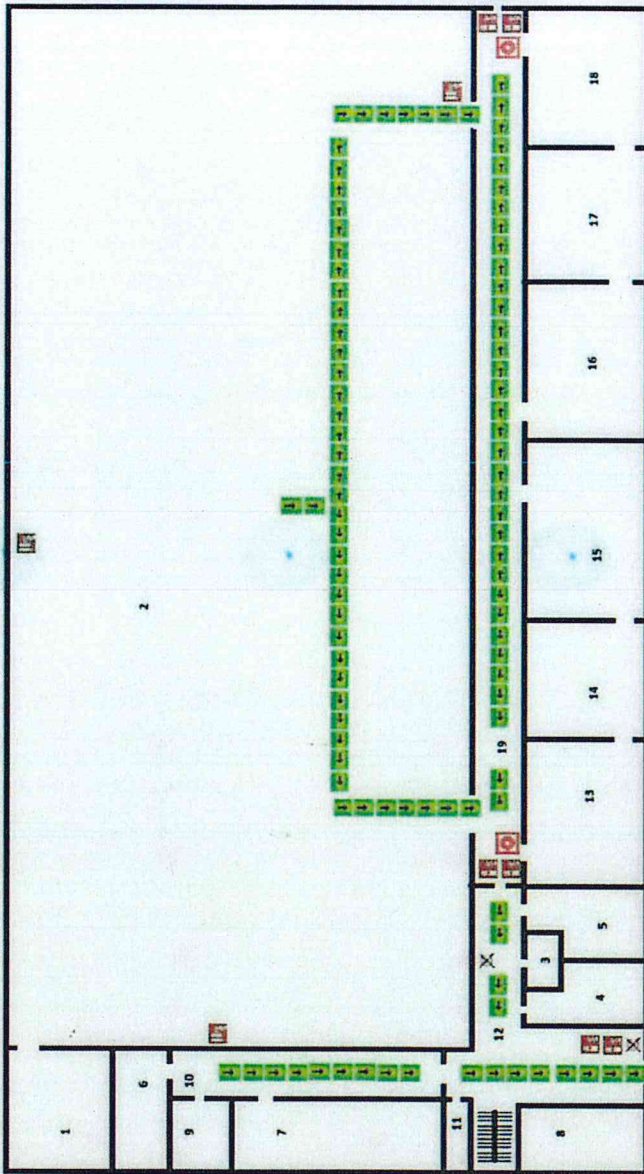
POŽIARNY EVAKUAČNÝ PLÁN

Grafická časť

Telocvičňa 1. Nadzemné podlažie

BEZPEČNOSTNÉ NÁPISY
POŽIAR - Zavriť okna a dvere (nezamykať) - Ríľad' sa pokynmi hasičskej jednotky
EVAKUÁCIA - Vypni elektrické prístroje - Ihneď sa evakuuj, neutekať - Ohľad sa na zhromažďovacom mieste

LEGENIDA
tu sa nachádzate smer úniku núdzový východ s určením smeru zhromažďovacie miesto hasiaci prístroj hadicový navijak EPS schodisko hlavný uzáver el. prúdu vedľajší uzáver el. prúdu hlavný uzáver plynu vedľajší uzáver plynu hlavný uzáver vody vedľajší uzáver vody



Legenda:	
1	Sklad náradia
2	Telocvičňa
3	Sklad
4	WC P
5	WC Z
6	Buľet
7	Oberzonia
8	Informátor
9	WC - Buľet
10	Chodba
11	Chodba
12	Chodba
13	Saľva
14	Saľva
15	Saľva
16	Saľva
17	Saľva
18	Saľva
19	Chodba

spracovateľ plánu : Igor Štec
 Technik požiarnej ochrany
 KRHZ-KE-OPP-1511-002/ 2013
 dátum vyhotovenia plánu: 12.1.2018
 podpis : číslo revízie : 0
 číslo plánu : 7

SITUÁCIA

Parkovisko-plocha

schválil : Mgr. Katarína Oľšavová
 riaditeľka
 dátum schválenia : 12.1.2018
 podpis :