

**Názov VO:**

**Polnohospodárska technika pre potreby výučby SOŠ Pribeník  
 Časť 1 Traktor s príslušenstvom**

**Genová ponuka spoločnosti:** (názov, sídlo, IČO): **AGROTEM MJ s.r.o., Ul. 1.mája 4271, 031 01 Liptovský Mikuláš, IČO: 36 399 281**

P.č.	Názov	Špecifikácia	Počet ks	Cena v € bez DPH	Cena v € s DPH	Typové označenie ponúkaného tovaru a jeho parametre:
1.	Traktor	<p>Motor: turbodúchadlom prepĺňovaný 4 valec, objem min. 4487 cm<sup>3</sup>, výkon menovitý min. 115k, celkový max. 155k, 4 ventily na valex, nádrž paliva min. 230 lit.</p> <p>Prevodovka: dopredu min. 15 a dozadu max. 16 x 16 stupňov, pojazdová rýchlosť max. 40 km/h PTO: otáčky 540/1000 ot/min. s elektrohydraulickou spojkou a automatickou brzdou, ovládanie PTO na zadnom blatníku,</p> <p>Nápravy: predná so samosvorným diferenciálom, elektrohydraulické zapínanie pohonu/zadná-elektrohydraulická uzávierka diferenciálu,</p> <p>Hydraulika: min. 2 mechanické vonkajšie okruhy, výkon čerpadla min. 80 lit/min. ovládanie zdvíhacích ramien na zadných blatníkoch,</p> <p>kabína: odpružená, kúrenie a klimatizácia s filtráciou vzduchu, pneumatiky odpružená sedacia vodiča,</p> <p>zadný stierač, rádio,</p> <p>min. 4 pracovné svetlá,</p> <p>strešné okno,</p> <p>hladina hluku max 75 dB<sub>A</sub>,</p> <p>Pneumatiky: Predné - min. 420/70 R28 pevný disk/ Zadné - min. 520/70 R38 pevný disk,</p> <p>Príslušenstvo: závažie predné min 6 x 45 kg, 2 - okruhový systém vzduchových brzd,</p> <p>výškovo nastaviteľný etážový záves s automatickou hubicou min. 38 mm,</p>	1	73.100,-	87.720,-	NEW HOLLAND TG.145 DELTA

	spodná ťažná lista, maják, príprava s rýchloupinaním na čelný nakladač				
2.	Čelný nakladač min. hĺbka kopania 200 mm, výška nakladania (hrana rovnoobežne so zemou) min. 3850 mm, rýchloupínací systém hydrauliky, min. mechanický paralelogram, nosnosť v hornom čape min. 1700 kg a v spodnom čape min. 2300 kg.	1	7.500,-	9.000,-	New Holland TL 750
3.	Lis na okrúhle balíky lisovanie slamy a sena, ovládanie pomocou monitora z kabíny traktora, záves nastaviteľný, otočný, zbieracie ústrojenstvo min. 2m, viazanie do siete, výkon min. 50k, rozmery stroja - šírka max. 2400 mm, výška max 2400 mm, dĺžka 4100 mm, hmotnosť max. 2900 kg, rozmery balíka: šírka max 1,2 m priemer max. 1,25 m.	1	25.000,-	30.000,-	New Holland BR6090
4.	Nesený postrekovač Elektrické diaľkové ovládanie, objem min. 900, max. 1000 litrov, výška plniaceho otvoru od zeme : min. 1800 mm, max 1900 mm, prepravná šírka : min. 2400, max. 3000, nádrž na čistú vodu min: 120 litrov, prípustný tlak v systéme min. 20 litrov, postrekovací tlak min. 0,8 bar - max 10 bar, indikácie tlaku: digitálny ukazovateľ, ramená min: 12 m, max. 12,5.	1	18.500,-	22.200,-	CAFFINI PROFARMER ENTRY
5.	Kosa Pracovný zaber min. 2000 mm, max. 2100 mm, min. 3 žacie disky, min. 2 žacie bubny, min. 2 žacie nože na každom disku a každom bubne, potrebný výkon max: 40 koní	1	7.100,-	8.520,-	KRONE AM200R

	hmotnosť: max 500 kg, otáčky vývodového hriadeľa max. 540 ot./min. rýchloupínací systém nožov.				
6.	<b>Pluh rotačný, otočný</b> Počet radíc min 3+1 prídavná, oporné koleso s rozmerom min. 195 R 15, 650 x 198 mm, osvetlenie, rám s profilom min. 110 x 110 x 8 mm, rozteč orebných telies min. 100 cm.	1	11.800,-	14.160,-	LEMKEN EUROPAL 5, 3+1
7.	<b>Sejačka</b> Kombinovaná konvenčná sejačka, 3-bodový záves, kat. II. jemné a veľké dávkovacie valčeky kombinované pre malé a veľké osivo, 3 neobmedzené rýchlostné stupne s olejom chladenými vačkami, akčný člen zásobníka pre vyčlenenie semien, jeden prevod, jednotlivé alebo centralizované nastavovanie prítlaku pre dradíc, zásobník s okienkom na kontrolu hladiny osiva, kontrola kalibrácie, kalibračný a vyprázdňovací žlab, pojazdomé koleso s ručným zdvíhaním a posunom pre dopravu po ceste. Nakladacia plošina so skladacími schodíkmi, stojany na parkovanie, osvetľovacia súprava, multikontrola zásobníka pre zahŕňacie brány, kapacita zásobníka: min 480 l- max. 500 lit.	1	24.800,-	29.760,-	DAMA PLUS DRAGO DC COMBI 2 3000/24
8.	<b>Kompaktor</b> pracovný záber min. 3 metre, kypriče stôp s non-stop istením, min. dva valce s priemerom min. 270 mm, min. dve smykové lišty výškovo nastaviteľné, min. dva rady šípových radičiek, jeden zadný valec s min. priemerom 400 mm.	1	15.500,-	18.600,-	LEMKEN KOMPAKTOR S 300



Celková cena zákazky v €	183.300,-	219.960,-
--------------------------	-----------	-----------

**Ďalšie požiadavky:**

- nový doposiaľ nepoužitý tovar
- vrátane dopravy na miesto plnenia
- vrátane inštalácie na mieste plnenia
- vrátane zaškolenia max. 3 osôb v rozsahu max. 1,5 hodiny
- vrátane návodu na obsluhu v slovenskom jazyku
- vrátane záručného servisu dodaného tovaru. Predávajúci nastúpi na vykonanie záručných prehliadok a opráv (ak nebude dohodnuté inak) do 72 hodín od nahlásenia potreby kupujúcim. V prípade ak si servis vyžiada viac ako 10 pracovných dní, verejný obstarávateľ požaduje zabezpečenie náhradného zariadenia.

Predkladateľ vyhlasuje, že cenová ponuka spĺňa všetky požadované parametre, charakteristiky a požiadavky na predmet zákazky podľa opisu predmetu zákazky

**Dátum vypracovania ponuky:** 11.11.2020

**Ponuku vypracoval:** Ing. Ján Janíček, konateľ



.....  
**Podpis osoby, ktorá ponuku vypracovala (doplniť menom a priezvisko)**

# AGROTEM MJ S.R.O.

AGROTEM MJ s.r.o., Ul. 1. mája 4271, 031 01 Liptovský Mikuláš, IČO: 36 399 281

## TRAKTOR NEW HOLLAND T6.145

### Motor:

turbodmychadlem přeplňovaný 4-válec s mezichladičem stlačeného vzduchu, **zdvihový objem 4 487 cm<sup>3</sup>**, **Delta**  
jmenovitý výkon 85kW/116 koní, max výkon 92kW/125 koní, kroučící moment 528 Nm při 1500 ot/min,  
jmenovitý výkon 96kW/131 koní s EPM, max, výkon 107 kW/146 koní s EPM, max. kroučící moment 590 Nm s  
EPM, převýšení kroučícího momentu 41/42%, 4 ventily na válec, elektronicky řízené vstřikování paliva  
COMMON RAIL, suchý čistič vzduchu s předčističem SpinTube, splňuje emisní normu Tier 4b, technologie ECO  
blue HiSCR, vyhřívací tělísko do sání pro snadný start za studena, nádrž paliva 230 l, nádrž na AdBlue 40 l,  
servisní interval 600 Mth

### Převodovka:

ElectroCommand 16x16, řazení převodovky SemiPowershift, 4 rychlostní stupně řazené pod zátěží, max.  
pojezdová rychlost 40 km/hod, elektrohydraulický reverz PowerShuttle s nastavením citlivosti reverzace a  
paměti zařazeného rychlostního stupně, řazení až 8 rychlostních stupňů bez vyšlápnutí spojky

### Nápravy:

Přední: pevná náprava Class 3 s elektrohydraulickým ovládním 100 % uzávěrky diferenciálu a pohonu přední  
nápravy TERRALOCK, úhel natočení kol 55°, dynamické přední blatníky 420 mm

Zadní: přírubová náprava s diskovými brzdami HeavyDuty, elektrohydraulická uzávěrka diferenciálu

### Zadní PTO

otáčky 540/1000 s elektrohydraulickou spojkou a funkcí SoftStart, Auto PTO, brzda PTO, ovládní PTO i na  
zadním blatníku

### Hydraulický systém:

CCLS hydraulické čerpadlo o výkonu 121l/min., tlak 190 bar, 2 mechanicky ovládané vnější okruhy hydrauliky,  
beztlaková vratka hydraulického oleje, elektronicky ovládn středový rozvaděč (dva okruhy) + joystick

### Zadní tříbodový závěs

elektronická regulační hydraulika NEW HOLLAND, zadní tříbodový závěs kategorie II. a III., vnější válce hydrauliky  
2 x 80 mm, maximální zvedací síla na koncích zvedacích táhel 6.218 kg, ovládní zvedacích ramen na zadních  
blatnicích, rychloupínací koncovky ramen tříbodového závěsu, kolíkové stabilizátory ramen

### Kabina:

odpružená kabina HORIZON se sníženou střechou, větrání a topení s filtrací vzduchu, klimatizace, sedačka řidiče  
DeLuxe s vzduchovým odpružením, komfortní sedačka spolujezdce, zadní stěrač, hladina hluku 71 dBA,  
teleskopická vnější zpětná zrcátka, úzké zadní blatníky s nastavcem, rádio, stavitelný sloupek volantu, 4 LED  
pracovní světla ( 2+ 2 v rozích kabiny ), přídavní silniční světla na madlech kabiny, strešné okno

### Příslušenství:

držák předního závaží + závaží 6 x 45kg, 2 okruhový systém vzduchových brzd, výškově stavitelný etážový  
závěs s automatickou hubicí 38mm, spodní tažná tyč, maják na levé straně, alternátor 120 Amp, HD baterie 176  
Ah s elektronickým odpojovačem, držák značky na levém sloupku kabiny, box na nářadí, příprava pro nakladač s  
rychloupínáním

### Dísky a pneumatiky:

přední 420/70 R28, zadní 520/70 R38, pevný disk





# AGROTEM MJ S.R.O.

AGROTEM MJ s.r.o., Ul. 1. mája 4271, 031 01 Liptovský Mikuláš, IČO: 36 399 281

disková kosačka  
AM 200 R firmy KRONE

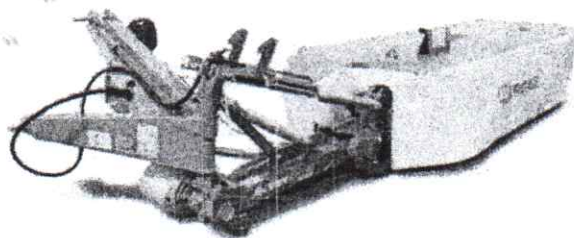
## Technický popis a parametre

nesený diskový žací stroj, stranové uchytienie lišty s veľkým rozsahom kopírovania, kardanový prenos hnacej sily, žacia lišta 3 disky+2 bubny, každý disk je vybavený dvoma nožmi, rýchlopínanie nožov, opotrebitel'né plazy 5 ks, trojbodový záves kategórie II., kardan k traktoru, doživotná olejová náplň v lište, strižné istenie diskov proti nárazu do cudzieho predmetu  
uhol pri preprave 100°-lepší prenos hmotností na nápravy a nižšia prepravná výška  
ukladanie hmoty na široko

hmotnosť	:	490 kg
pracovný záber	:	2050 mm
otáčky (otáčky/min.)	:	540
počet diskov+bubnov	:	3+2 ks
počet nožov	:	10 ks
minimálny príkon	:	27 kW / 37 PS
výkonnosť (ha/hod.)	:	cca. 2,0



SafeCut: Nová poistka žacích diskov proti poškodeniu cudzím telesom pre všetky modely EasyCut je jedinečná čo do bezpečnosti i funkcie. Každý to pozná: Kolízia môže spôsobiť poškodenie a náklady na opravu. SafeCut od firmy KRONE ponúka maximálnu bezpečnosť. Miesto aby náraz dopadol naplno na čelné ozubené kolesá žacej lišty, dôjde pri krátkodobom preťažení k ustrihnutiu dutého kolíka v hriadelí hnacieho postorka.

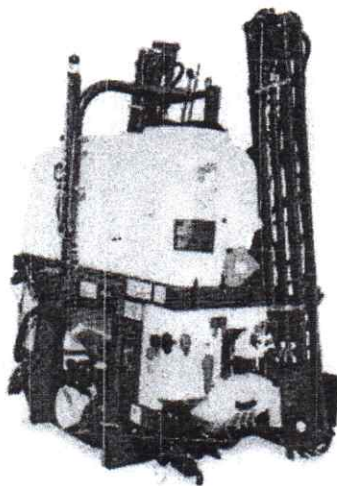


AGROTEM MJ S.R.O.  
Ul. 1. mája 4271, 031 01 Liptovský Mikuláš  
IČO: 36 399 281 IČ DPH: SK2020127562

# AGROTEM MJ S.R.O.

AGROTEM MJ s.r.o., Ul. 1. mája 4271, 031 01 Liptovský Mikuláš, IČO: 36 399 281

## Nesený postrekovač Caffini Profarmer „ENTRY“



### Štandardná výbava

- Lakovaný oceľový rám
- Hydraulické ramená ENTRY katodicky ponorne lakované, a lakované epoxydovým práškom, nezávislé sklápanie a vyklápanie pravej a ľavej strany
- Hydraulické nastavenie pracovnej výšky
- Odpruženie ramien dusíkovým zásobníkom
- Vyrovňovanie kmitov ramien s automatickým uzamykaním
- Automatický postrekovací počítač CB9 – 5 sekcií
- Elektroil 3 – ovládanie funkcií ramien pomocou počítača CB9
- Nádrž na čistú vodu 120 litrov
- Nádrž na umývanie rúk 20 litrov
- Predmiešavač Smart s tryskou na oplachovanie kanistrov
- Ovládacie centrum: nastaviteľný tlakový filter, pripojenie sania a ventil na čistenie okruhu bez zriadenia postreku
- Rotujúca tryska na čistenie nádrže 360°
- Suchý hladinoznak
- Chránené polymérové TP trysky
- Ochrana ramien pružinami
- Kĺbový hriadeľ a prípojka na sanie
- Zadné osvetlenie

### Technické parametre:

- Objem nádrže na postrek: 1000 l
- Šírka ramien : 12 m
- Prietok čerpadla: 150 l/min
- Počet samostatne vypínateľných sekcií na ramenách: 5
- Pripojenie na jeden hydraulický okruh traktora
- Držiak trysiek: Unijet (jedna tryska)

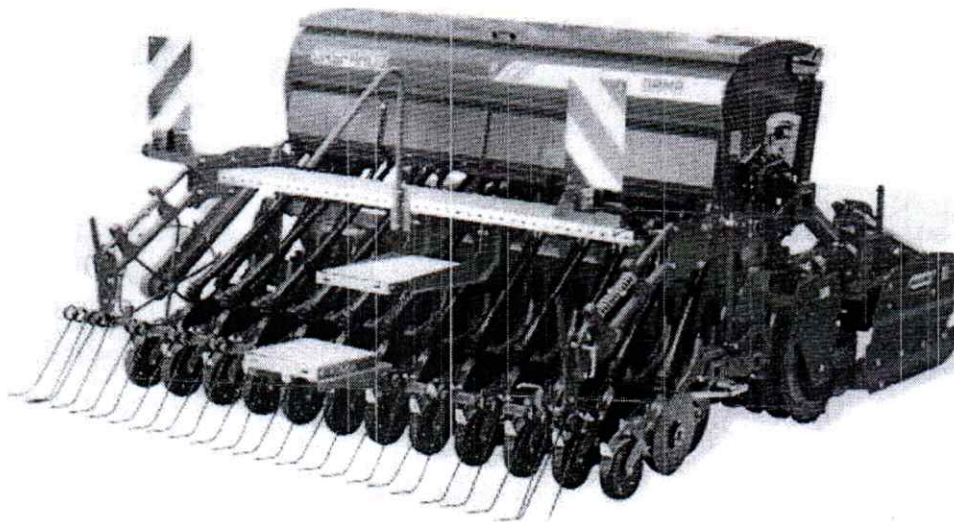
**AGROTEM MJ S.R.O.**  
Ul. 1. mája 4271, 031 01 Liptovský Mikuláš  
IČO: 36 399 281 IČ DPH: SK2020127560



# AGROTEM MJ S.R.O.

AGROTEM MJ s.r.o., Ul. 1. mája 4271, 031 01 Liptovský Mikuláš, IČO: 36 399 281

## Kombinovaná sejačka GASPARDO, model DAMA PLUS DRAGO DC COMBI 2 3000/24



Ilustračné foto

### Technická špecifikácia:

Typ	MASCHIO GASPARDO
Model	DAMA PLUS DRAGO DC COMBI 2 3000/24
Pracovný záber	300 cm
Prepravná šírka	311 cm
Počet nožov krúživých brán	24 ks
Max. pracovná hĺbka krúživých brán	24 cm
Počet výsevných diskov	24 ks
Rozteč riadkov	12,5 cm
Objem zásobníka osiva	480 litrov
Mín. požadovaný výkon traktora	88 – 110 kW / 120 – 150 k
Celková hmotnosť cca.	2.285 kg (pre výbavu so SINGLE DISC) 2.420 kg (pre výbavu so COREX DISC)

### Výbava sejacej kombinácie:

#### 1. Krúživé brány MASCHIO, model DRAGO 300

- PTO prevodovka 540/1000 ot./min
- Dvojica štandardných prevodových stupňov: 17-23
- Otáčky rotora PTO 540 ot./min (2 stupne): 353-193
- Otáčky rotora PTO 1 000 ot./min (1 stupeň): 357
- Kĺbový hriadeľ s klznou spojkou (1 3/8 Z6 na strane traktora)
- Okrúhle držiaky čepelí



# AGROTEM MJ S.R.O.

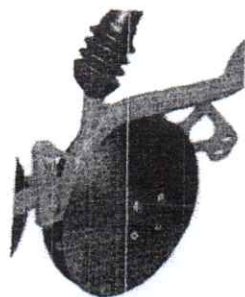
AGROTEM MJ s.r.o., Ul. 1. mája 4271, 031 01 Liptovský Mikuláš, IČO: 36 399 281

- Odolný obal s dvojitým vystužením
- Univerzálny trojbodový záves, kat. II
- Zadný vývodový hriadeľ
- 2 čepele na rotore
- Ochranné kryty «CE»
- Valec podľa výberu (viď voliteľná výbava)
- Nastavenie čapu kladky použité na vrchu prevodovej skrine
- Zadná nivelačná tyč namontovaná na valčeku, s mechanickým centrálnym nastavením

## 2. Mechanická sejačka GASPARDO, model DAMA 300

- Rýchlopínací záves pre rotačné brány MASCHIO
- Dávkovací valec pre malé i veľké semená
- 3 neobmedzené rýchlostné stupne s olejom chladenými vačkami
- Akčný člen v zásobníku pre vyčlenenie semien osiva
- Polovičné vypnutie stroja
- Jeden prevod
- Centralizované a jednotlivé nastavenie prítlaku výsevných botiek
- Zásobník s okienkom na kontrolu stavu osiva
- Kontrola kalibrácie
- Kalibračný a vyprázdňovací žľab
- Hnacie koleso s ručným zdvihom a radením pre cestnú prepravu
- Výsevné ústrojenstvo (disky) SINGLE DISC, alebo COREX DISC (viď obr. )
- Nakladacia plošina so skladacími schodíkmi
- Odstavné nohy
- Osvetlenie a výstražné tabule
- Brány na zakrytie osiva, nastavovanie s čapom
- Zásobník na osivo s objemom 480 litrov
- Potrebné hydraulické rozdeľovače traktora: min. 0, max. 3
- Kontrola zásobníka

Výber typov výsevných diskov:



AGROTEM MJ S.R.O.  
Ul. 1. mája 4271, 031 01 Liptovský Mikuláš  
IČO: 36 399 281 IČ DPH: SK2020127560

# AGROTEM MJ S.R.O.

AGROTEM MJ s.r.o., Ul. 1. mája 4271, 031 01 Liptovský Mikuláš, IČO: 36 399 281

## LEMKEN System-Kompaktor S 300 GFS

Pracovný záber: 3 metre

Počet polí: 2x1,5 m

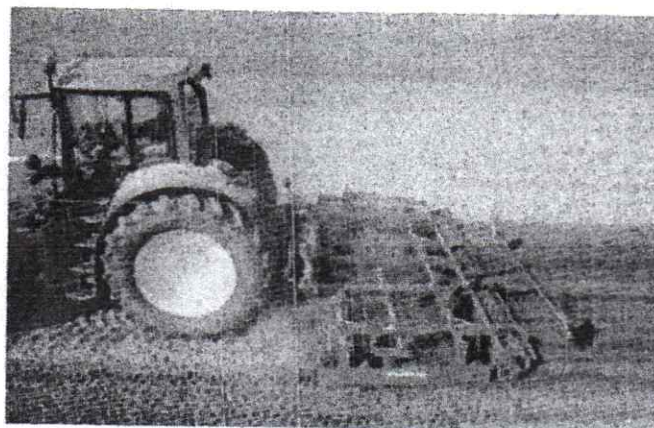
Hmotnosť cca: 1430 kg

### Základní výbava

- Zapojení do ramen 3 m: Kat. 2
- Rám čtyřhranného profilu s nosnými rameny z pružné oceli
- Trubkové drobní válce o  $\varnothing$  270 mm se smykem nastavitelným...2 kusy
- Výškově nastavitelné boční desky
- Crosskillské válce vzadu o  $\varnothing$  400 mm s táhly
- Pole bran s šípovou radličkou 2 rady

Osvetlenie

Kypriče stôp s držiakmi a non stop istením





# AGROTEM MJ S.R.O.

AGROTEM MJ s.r.o., Ul. 1. mája 4271, 031 01 Liptovský Mikuláš, IČO: 36 399 281

## OTOČNÝ PLUH LEMKEN Europal 5, 3+1 N 100

Základní výbava

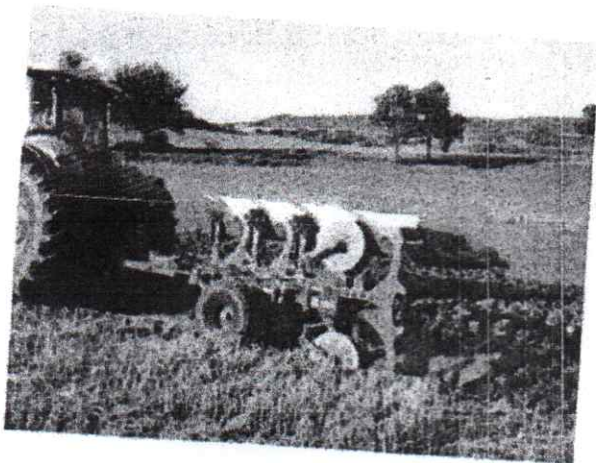
Počet radlic 3+1 prídavná

- Hydraulické otočné ústrojí UniTurn E 90
- Dvojčinná otočná pístnice
- Rám čtyřhranného profilu 110 x 110 x 8 mm
- Centrum nastavení Optiquick©
- Zapojení do ramen Kat. 2
- Boxy na nářadí, nářadí a střížné šrouby ..
- Odstavná noha
- Výška rámu 75 cm
- Dělené radličky

Osvetlenie

Oporné koleso s rozmerom: 195 R 15 (650 x 198 mm)

Rozostup radlic 100 cm



AGROTEM MJ S.R.O.  
Ul. 1. mája 4271, 031 01 Liptovský Mikuláš  
IČO: 36 399 281 IČ DPH: SK2020127560