

LL Sever.

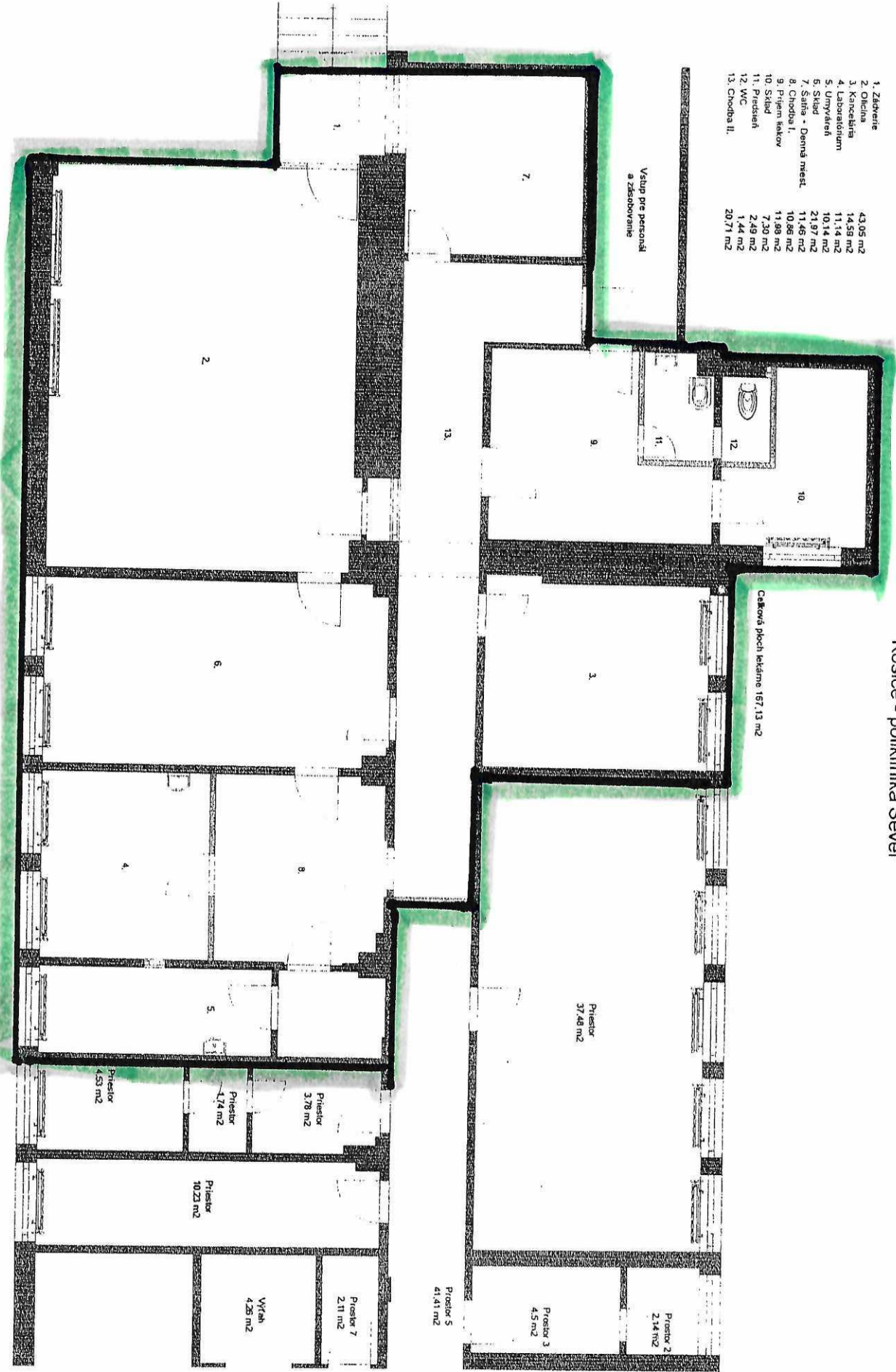
Príloha č. 1

| | |
|--------------------------|----------------------|
| 1. Zábavie | 43,05 m ² |
| 2. Očičia | 14,53 m ² |
| 3. Konzultácie | 11,14 m ² |
| 4. Laboratórium | 10,14 m ² |
| 5. Umyvadlá | 21,97 m ² |
| 6. Sídla | 11,48 m ² |
| 7. Sídla - Detská miest. | 10,88 m ² |
| 8. Chodba I. | 11,98 m ² |
| 9. Prijem lekárov | 7,30 m ² |
| 10. Sídla | 2,49 m ² |
| 11. Predsieň | 1,44 m ² |
| 12. WC | 20,71 m ² |
| 13. Chodba II. | |

Vstup pre personál a zariadenie

Celková plocha lekárne 187,13 m²

Dispozičné riešenie verejnej lekárne Košice - poliklinika Sever



- Prostor 1 37,48 m²
- Prostor 2 2,14 m²
- Prostor 3 4,5 m²
- Prostor 4 41,41 m²
- Prostor 5 41,41 m²
- Prostor 6 3,78 m²
- Prostor 7 2,11 m²
- Vikárň 4,28 m²
- Prostor 8 10,22 m²
- Prostor 9 4,53 m²
- Prostor 10 10,22 m²
- Prostor 11 10,22 m²
- Prostor 12 10,22 m²
- Prostor 13 10,22 m²