

Zverejnenie v zmysle zákona č. 446/2001 Z. z. o majetku vyšších územných celkov v znení neskorších predpisov /§ 9a ods. 9 písm. c)/

Predĺženie doby trvania nájomnej zmluvy pre obec Kysta

predkladaný na 28. zasadnutie Zastupiteľstva Košického samosprávneho kraja dňa 13. decembra 2021

k bodu 2 e

Predmet nájmu :

predĺženie doby nájmu vo vzťahu k pozemku reg. „C KN“ parc. č. 107/1 nachádzajúcu sa v katastrálnom území Kysta celkom o ploche 492 m²

Nájomca:

obec Kysta, so sídlom Kvetná 73, 076 02 Kysta, IČO: 00331651

Nájomné:

vo výške 1 euro/predmet nájmu/rok, a to z dôvodu hodného osobitného zreteľa

Doba nájmu:

predĺženie doby nájmu do 31.12.2031

Účel nájmu:

realizácia rekonštrukcie existujúceho chodníka

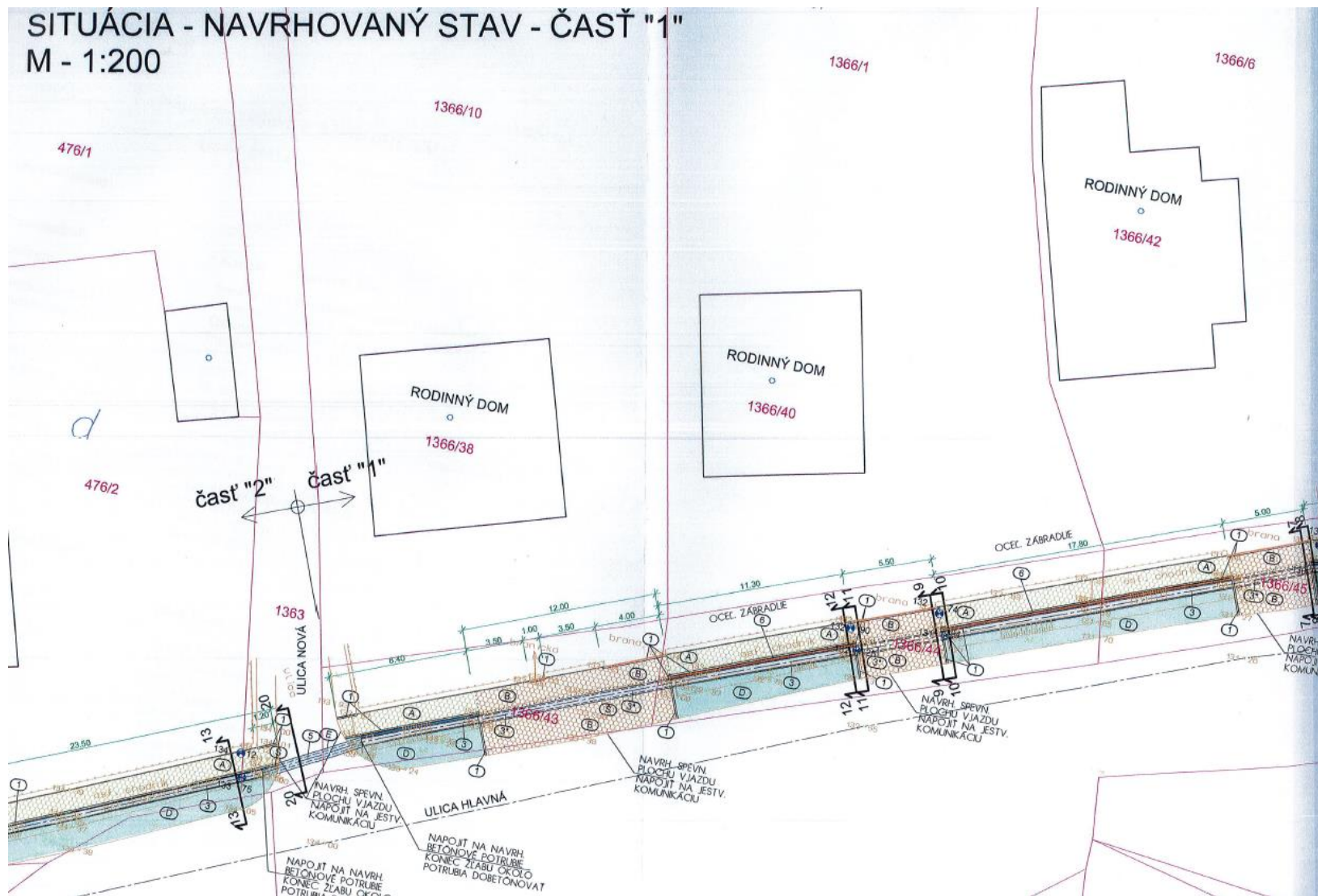
Dôvod hodný osobitného zreteľa:

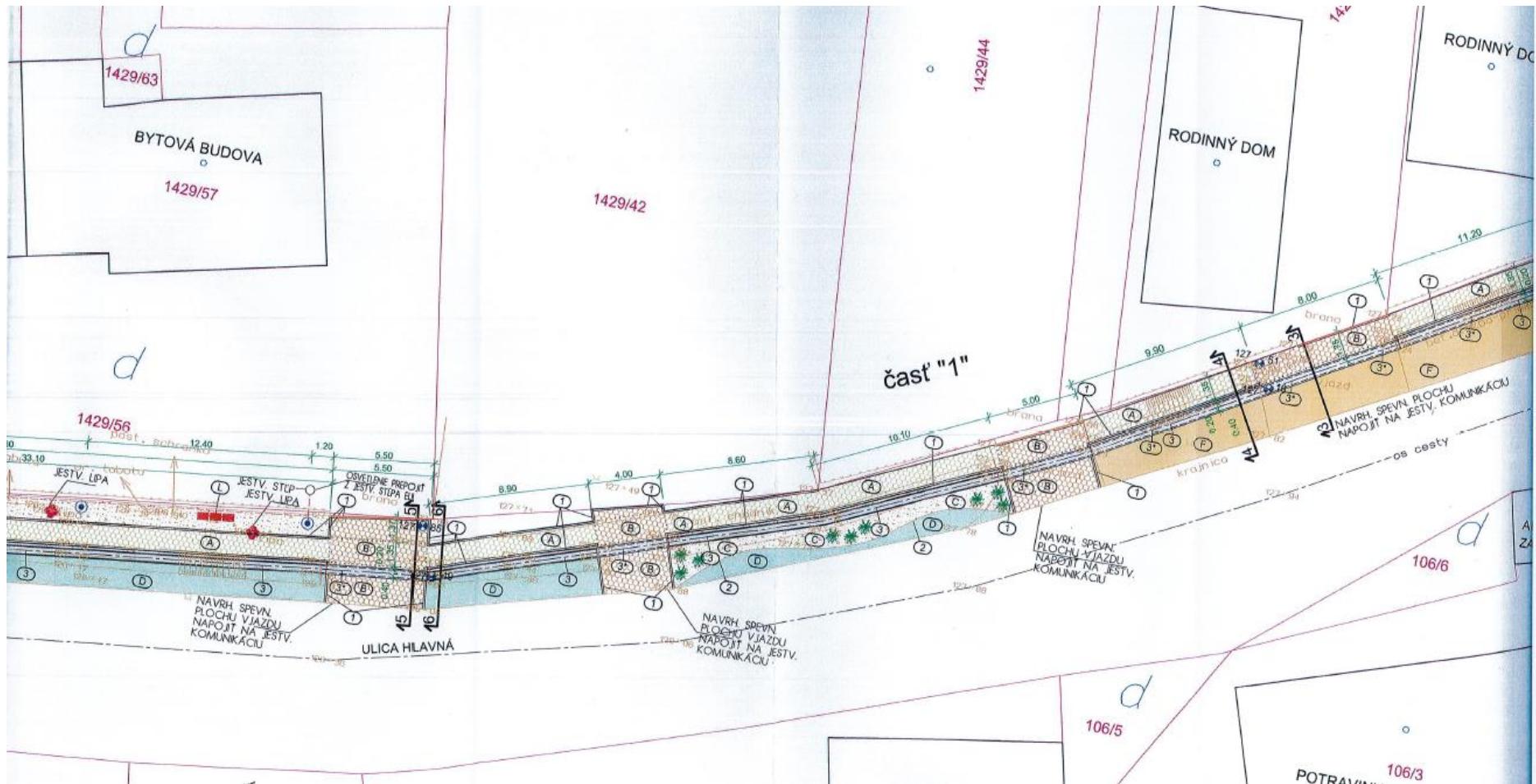
verejnoprospešný účel spočívajúci v rekonštrukcii chodníka pre peších a vo vybudovaní bezpečného prechodu pre peších

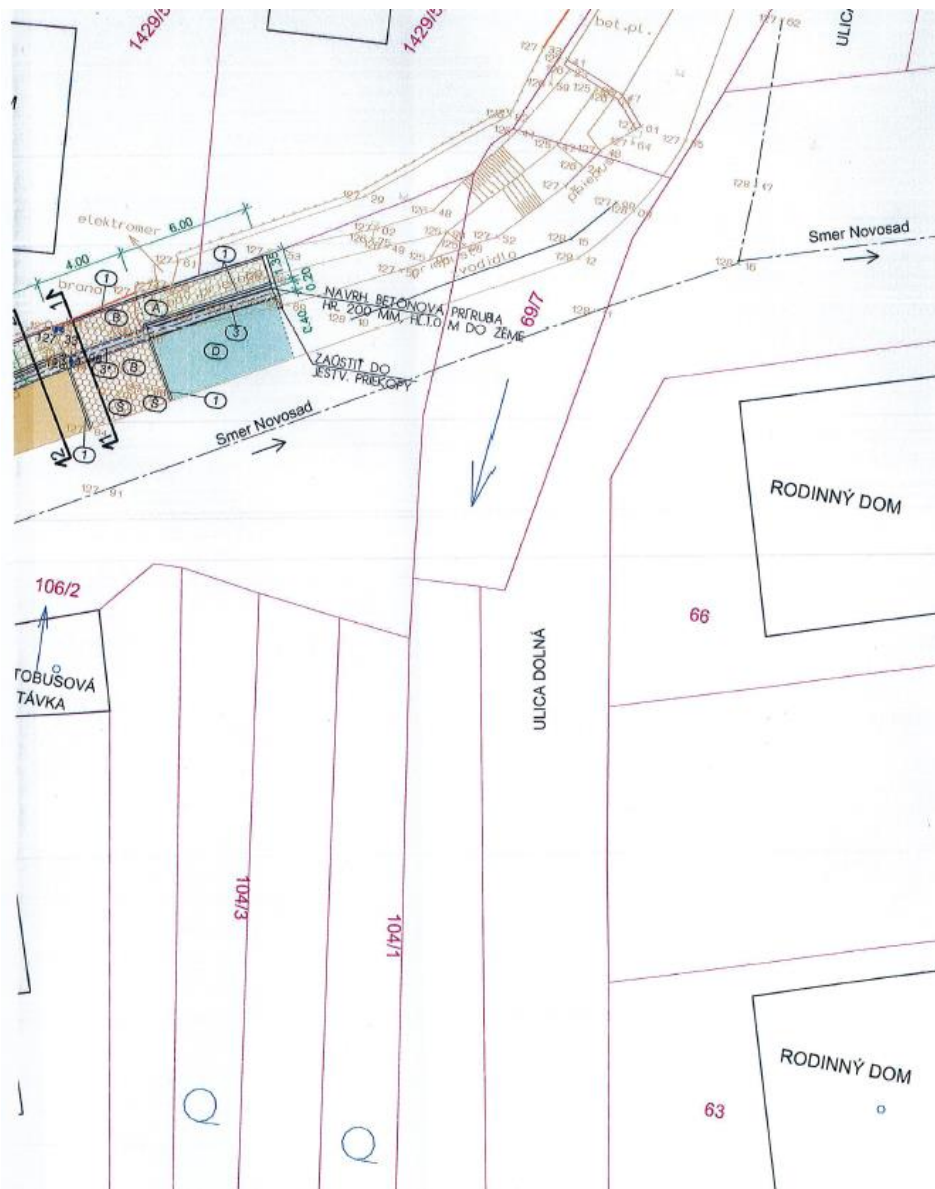
Príloha: grafické znázornenie

Spracoval: oddelenie dopravy Úradu Košického samosprávneho kraja

Zverejnené dňa 26.11.2021







LEGENDA:

- ASFALTOVÁ CESTA JESTVUJÚCA - NERIEŠI SA
- NAVRHOVANÉ SPEVNENÉ PLOCHY - CHODNÍKY - ZO ZÁMKOVEJ DLAŽBY HR. 60 MM - CELKOM 219,0 m² (A)
- NAVRHOVANÉ SPEVNENÉ PLOCHY - VJAZDY - ZO ZÁMKOVEJ DLAŽBY HR. 80 MM - CELKOM 230,0 m² (B)
- NAVRHOVANÉ PLOCHY Z RIČNEHO ŠTRKU - ÚPRAVA OKOLO ZELENE A RIGOLOV - CELKOM 81,0 m² (C)
- ZELENĽ - ÚPRAVA OKOLO SPEVNENÝCH PLOCH A RIGOLOV - CELKOM 278,0 m² (D)
- NAVRHOVANÉ SPEVNENÉ PLOCHY ASFALTOVÉ - CELKOM 69,0 m² (F)
- NAVRHOVANÉ PLOCHY Z BETÓNU - ÚPRAVA MEDZI RIGOLOM A CHODNÍKOM - CELKOM 10,0 m² (G)
- ① - BETONOVÝ OBRUBNÍK ZÁHRADNÝ 100/200/1000 MM - CELKOM 360,0 M
- ② - ZÁHRADNÝ PLASTOVÝ OBRUBNÍK - CELKOM - 20,0 M
- ③ - PŘEKOPOVÝ BETONOVÝ ŽLAB - ABE 20/30 - 200 L, 400/200/280/2000MM - CELKOM - 246,0 M (123 KS)
- ③* - BETONOVÁ ZAKRYTOVÁ DOSKA - ABE F 20/30-50, ROZMERY 535/80/498MM, 43 kg/ks, TŘEDA ZATAŽITELNOSTI B 125 kN - CELKOM - 89,50 M (179 KS)
- ⑥ - OCELOVÉ ZÁBRADLIE RÖRKOVÉ V. 1,1 M OPATŘIT ANTIKORÓZNYM NÁTEROM - CELKOM DĚ. 29,0 M
- ① - NAVRHOVANÉ LAVIČKY - 2 KS (KOVOVÁ LAVIČKA S DREVENÝM SEDÁKOM A OPERADLOM - NAPR. YPSILON) LAVIČKY UKOTVIT K BETONOVEJ PÄTKE 300/300/MM, VÝŠKA 600MM, POD PÄTKU ZBIADIT ŠTRKOPĚSKOVÝ VANKÖS V. 200 MM
- * - NAVRHOVANÁ ZELENĽ - VÝSADBA KRÍKOV - 9 KS
- 19 - JESTVUJÚCA VÝŠKOVÁ ÚROVEŇ 132 19 - NAVRHOVANÁ VÝŠKOVÁ ÚROVEŇ
- 474 - KATASTER, číslo parcely
- PARKOVÉ SVETIDLO - 3 KS (NAPR. EKO-LED 33/14 PARKI), VRÁTANE OCEĽ. STĪPA V. 5,5 M A KABELÄZE
- ① - JESTVUJÚCE ŠÖPATKÄ V MIESTE NAVRH. SPEVN. PLOCH - OKOLO JESTV. ŠÖPATKA VYSPRAVITĽ - CELKOM 3 KS

POZNÄMKA:

- V MIESTE UKONČENIA ŽLABOV AKO AJ PRI NAPOJENÍ JEDNOTLIVÝCH ŽLABOV POD INÝM UHLIOM JE POTREBNÉ DOBETÖNOVÄT
- STYK DVOCH RÖZNYCH PŘEKOPOVÝCH ŽLABOV (NAVRIH. ABE 20/30 SO ŽLABOM BG 400) NAVRHUJEME DOBETÖNOVÄT

POZNÄMKA:

PŘED ZÄCÄTÍM STAVEBNÝCH PRÄC NA DANEJ LOKALITE JE POTREBNÉ VYTÝCIT VŠETKY VEDENÄ JESTVUJÖCICH INŽINERSKÝCH SÖTI !!!

VYPRACOVAL:
ING. JÄN STÄS

ZODPOVEDNÝ PROJEKTANT
ING. JÄN STÄS

PROJEKTANT:		APRO s r.o. Kukušková 2596/4 075 01 TREBŠOV tel.: 056/472 47 51 www.apro.sk e-mail: slac@apro.sk		ČÍSLO KÖPIE	4	
AUTOR NÄVRHU	ING. JÄN STÄS		STUPEŇ - PŘOJEKT PŘE REALIZÄCÜ			
PROJEKTANT STAVBY	ING. JÄN STÄS		FORMÄT	B x Ä4		
MIEŠTO STAVBY	KYSTÄ	PARCCLA ČÍSLO	107/1, 106/16, 106/12, 106/13, 106/45, 106/44, 106/43, 106/42, 107/2, 107/1	DÄTUM	11/2015	
INVESTÖR	OBEC KYSTÄ	MIERKA	1:200			
NÄZOV STAVBY	VÝSTÄVBA CHODNÍKOV V OBCI KYSTÄ	ČÍSLO ZÄKÄZKY	38/2015			
OBJEKT	SO 01 - REKÖNST. CHODNÍKOV V OBCI KYSTÄ				KLÄSIFIKÄCIA STAVBY	2 1 1 2
OBŠÄH	SITUÄCIA - NAVRHOVANÝ STÄV - ÄÄST "1"				ČÍSLO VÝKRESU	102
ÄÄST	STAVEBNÄ					